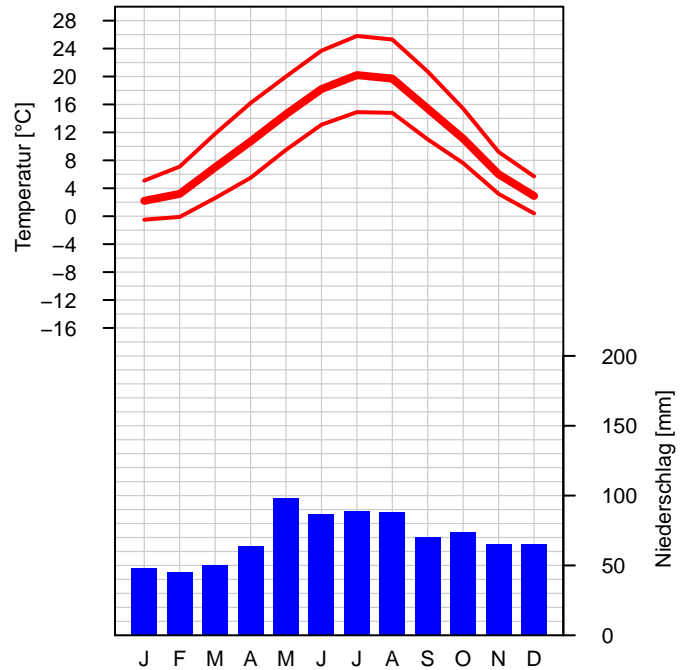
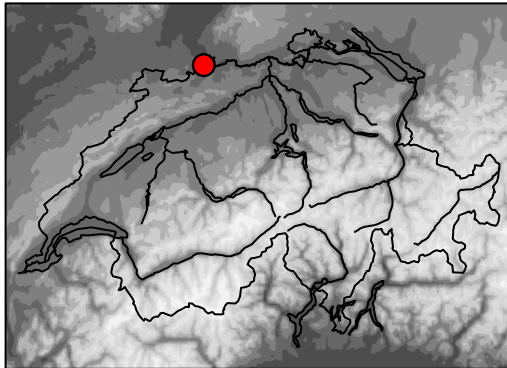




Klimanormwerte Basel / Binningen

Normperiode 1991–2020

Höhe ü.M.: 316 m
Geogr. Koord.: 47.54 N / 7.58 E
CH-Koord.: 2'610'909 / 1'265'612
Klimaregion: Östlicher Jura



	Jan	Feb	Mar	Apr	Mai	Jun	Jul	Aug	Sep	Okt	Nov	Dez	Jahr
Temperatur [°C]	2.2	3.2	7.0	10.7	14.6	18.2	20.2	19.7	15.4	11.1	6.0	2.9	10.9
Maximumtemp [°C]	5.1	7.1	11.8	16.2	20.0	23.7	25.8	25.3	20.7	15.4	9.2	5.7	15.5
Minimumtemp [°C]	-0.5	-0.1	2.6	5.5	9.5	13.1	14.9	14.8	11.0	7.6	3.2	0.4	6.8
Eistage [Tage]	4.8	2.5	0.2	0.0	0.0	0.0	0.0	0.0	0.0	0.0	0.6	2.4	10.5
Frosttage [Tage]	16.1	13.3	7.6	1.7	0.0	0.0	0.0	0.0	0.0	0.7	5.7	14.7	59.8
Sommertage [Tage]	0.0	0.0	0.0	1.2	5.3	12.6	17.9	16.0	5.2	0.3	0.0	0.0	58.5
Hitzetage [Tage]	0.0	0.0	0.0	0.0	0.4	3.3	5.3	5.0	0.3	0.0	0.0	0.0	14.3
Sonne [h]	64	85	135	167	186	212	235	217	160	107	65	54	1687
Sonne [%]	28	34	40	45	44	48	54	55	48	36	28	27	43
Heitere Tage [Tage]	3.7	4.6	6.9	7.1	6.1	6.2	8.1	9.3	7.7	4.4	2.8	3.5	70.4
Trübe Tage [Tage]	18.1	14.8	12.3	10.5	10.8	8.3	7.6	7.2	9.6	13.6	17.1	19.2	149.1
Niederschlag Summe [mm]	48	45	50	64	98	87	89	88	70	74	65	65	842
Niederschlag 1 mm [Tage]	9.1	8.4	8.9	9.3	11.7	10.6	10.1	10.2	8.5	10.4	10.0	11.0	118.2
Niederschlag 5 mm [Tage]	3.3	3.2	3.4	4.6	6.0	5.5	5.2	5.5	4.5	5.3	4.2	4.4	55.1
Niederschlag 10 mm [Tage]	1.2	1.3	1.1	1.7	3.2	2.7	3.0	3.0	2.2	2.2	1.6	1.8	25.0
Niederschlag 50 mm [Tage]	0.0	0.0	0.0	0.0	0.1	0.0	0.1	0.0	0.1	0.0	0.0	0.0	0.3
Niederschlag 100 mm [Tage]	0.0	0.0	0.0	0.0	0.0	0.0	0.0	0.0	0.0	0.0	0.0	0.0	0.0



Klimanormwerte Basel / Binningen

Normperiode 1991–2020

	Jan	Feb	Mar	Apr	Mai	Jun	Jul	Aug	Sep	Okt	Nov	Dez	Jahr
Niederschlag 0%–Q [mm]	7	12	14	2	34	21	6	12	28	5	4	3	615
Niederschlag 20%–Q [mm]	22	25	26	20	58	57	53	57	41	43	30	35	743
Niederschlag 40%–Q [mm]	38	34	39	52	79	73	84	83	48	61	51	50	786
Niederschlag 60%–Q [mm]	46	54	48	72	99	85	101	96	73	86	73	74	841
Niederschlag 80%–Q [mm]	64	66	59	96	141	125	120	112	100	101	89	95	1000
Niederschlag 100%–Q [mm]	132	86	189	150	181	183	196	197	178	174	177	128	1151
Neuschnee [cm]	7	7	4	1	0	0	0	0	0	0	2	8	29
Neuschnee [Tage]	2.8	2.1	1.1	0.2	0.0	0.0	0.0	0.0	0.0	0.1	0.7	2.3	9.3
Schneedecke > 0 cm [Tage]	7.3	4.6	1.8	0.2	0.0	0.0	0.0	0.0	0.0	0.1	1.0	4.4	19.4
Schneedecke > 1 cm [Tage]	5.6	3.9	1.3	0.1	0.0	0.0	0.0	0.0	0.0	0.0	0.6	3.6	15.1
Schneedecke > 10 cm [Tage]	0.2	0.4	0.2	0.0	0.0	0.0	0.0	0.0	0.0	0.0	0.0	0.7	1.5
Schneedecke > 50 cm [Tage]	0.0	0.0	0.0	0.0	0.0	0.0	0.0	0.0	0.0	0.0	0.0	0.0	0.0
Relative Feuchte [%]	81	76	69	67	71	70	68	71	77	82	83	82	75
Dampfdruck [hPa]	6.0	5.9	6.9	8.4	11.5	14.4	15.7	16.0	13.4	10.9	7.9	6.4	10.3
Luftdruck Station [hPa]	981.8	980.7	979.3	977.0	978.5	979.6	979.5	979.6	980.1	979.8	979.1	981.2	979.7
Luftdruck red. Meer [hPa]	1021	1020	1018	1015	1016	1016	1016	1016	1017	1018	1018	1020	1018
Windgeschw. [m/s]	2.4	2.3	2.3	1.9	1.8	1.8	1.8	1.6	1.6	1.7	2.0	2.4	2.0
Wind 10 m/s [Tage]	2.2	2.3	2.0	0.8	0.4	0.6	0.3	0.2	0.2	0.7	1.0	1.7	12.4
Wind 20 m/s [Tage]	0.0	0.0	0.0	0.0	0.0	0.0	0.0	0.0	0.0	0.0	0.0	0.0	0.0
Wind 30 m/s [Tage]	0.0	0.0	0.0	0.0	0.0	0.0	0.0	0.0	0.0	0.0	0.0	0.0	0.0
Sicht < 100 m [Tage]	0.0	0.0	0.0	0.0	0.0	0.0	0.0	0.0	0.0	0.0	0.1	0.1	0.2
Sicht < 1000 m [Tage]	1.9	1.2	1.2	0.4	0.8	0.2	0.2	0.3	1.7	3.5	2.0	2.3	15.7



Klimanormwerte Basel / Binningen

Normperiode 1991–2020

Legende:

Klimadiagramm:	Grafische Darstellung von langjährigen Mittelwerten der Monatsmittel–Temperatur, der mittleren monatlichen Maximum– und Minimumtemperatur sowie der monatlichen Niederschlagssumme einer Messstation.
Tabelle:	Langjährige Mittelwerte der Monatsmittel oder Monatssummen verschiedener klimatologischer Messgrössen. Fehlende Werte (keine Messungen oder zu kurze Messperiode) sind mit "–" gekennzeichnet.
<i>Temperatur [°C]</i>	Monatsmittel der Temperatur
<i>Maximumtemp [°C]</i>	Monatsmittel aller täglichen Maximumtemperaturen
<i>Minimumtemp [°C]</i>	Monatsmittel aller täglichen Minimumtemperaturen
<i>Eistage [Tage]</i>	Anzahl Tage mit einer Maximumtemperatur kleiner als 0° Celsius
<i>Frosttage [Tage]</i>	Anzahl Tage mit einer Minimumtemperatur kleiner als 0° Celsius
<i>Sommertage [Tage]</i>	Anzahl Tage mit einer Maximumtemperatur grösser oder gleich 25° Celsius
<i>Hitzetage [Tage]</i>	Anzahl Tage mit einer Maximumtemperatur grösser oder gleich 30° Celsius
<i>Sonne [h]</i>	Absolute Sonnenscheindauer in Stunden
<i>Sonne [%]</i>	Anteil der gemessenen an der maximal möglichen Sonnenscheindauer
Heitere Tage [Tage]	Anzahl Tage mit einer Sonnenscheindauer von mehr als 80%
Trübe Tage [Tage]	Anzahl Tage mit einer Sonnenscheindauer von weniger als 20%
<i>Niederschlag Summe [mm]</i>	Monatliche Niederschlagssumme
<i>Niederschlag X mm [Tage]</i>	Anzahl Tage mit X mm oder mehr Niederschlag
<i>Niederschlag X%–Q [mm]</i>	X%–Quantil der monatlichen Niederschlagssummen (0%: kleinster Wert; 40%: 40%/60% der Werte sind kleiner/grösser als dieser Wert; 100%: grösster Wert) Achtung: Jahreswerte entsprechen nicht der Summe der Monatswerte.
Neuschnee [cm]	Monatssumme des Neuschnees
Neuschnee [Tage]	Anzahl Tage mit 1 cm oder mehr Neuschnee
Schneedecke > X cm [Tage]	Anzahl Tage mit einer Gesamtschneehöhe grösser X cm
Relative Feuchte [%]	Monatsmittel der relativen Luftfeuchtigkeit
<i>Dampfdruck [hPa]</i>	Monatsmittel des Dampfdrucks
<i>Luftdruck Station [hPa]</i>	Monatsmittel des Luftdrucks auf Stationshöhe
<i>Luftdruck red. Meer [hPa]</i>	Monatsmittel des Luftdrucks reduziert auf Meereshöhe
<i>Windgeschw. [m/s]</i>	Monatsmittel der Windgeschwindigkeit
Wind X m/s [Tage]	Anzahl Tage mit einer Windgeschwindigkeit (10min–Mittel) grösser oder gleich X m/s
Sicht < X m [Tage]	Anzahl Tage mit einer Sichtweite < X m (mindestens einmal pro Tag). Eine Sichtweite von weniger als 1000 m wird auch als Nebel bezeichnet.

Für kursiv geschriebenen Parameter standen homogene Datenreihen zur Berechnung der Mittelwerte zur Verfügung. Die Auswahl der Parameter orientiert sich an den Richtlinien der Weltorganisation für Meteorologie (WMO–No. 1203). Die angegebenen Werte können aufgrund regelmässiger Qualitätskontrollen und/oder neuer Homogenisierungen ändern. Weitere Informationen zum Schweizer Klima und zur Homogenisierung unter www.meteoswiss.ch.