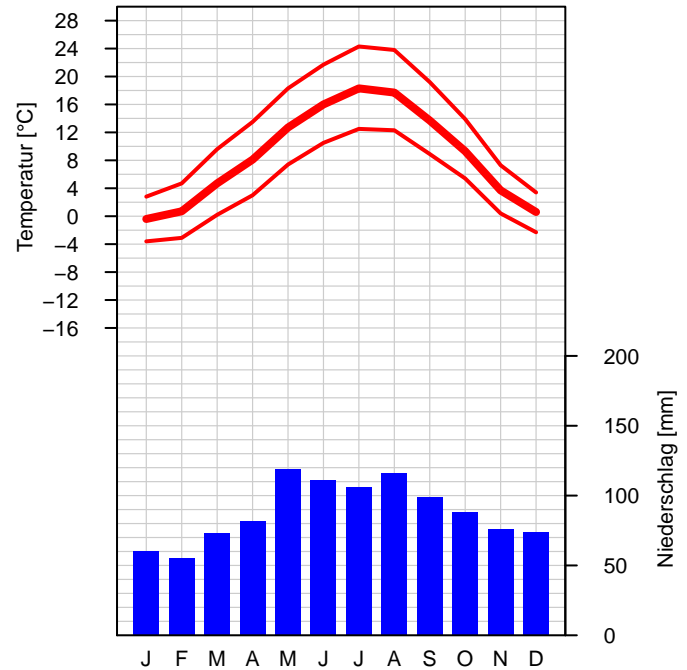
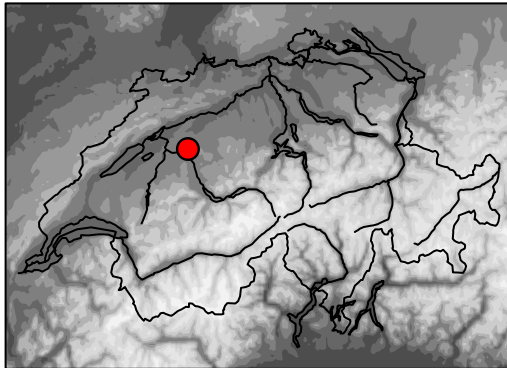




Klimanormwerte Bern / Zollikofen

Normperiode 1981–2010

Höhe ü.M.: 553 m
Geogr. Koord.: 46.99 N / 7.46 E
CH-Koord.: 2'601'934 / 1'204'410
Klimaregion: Zentrales Mittelland



	Jan	Feb	Mar	Apr	Mai	Jun	Jul	Aug	Sep	Okt	Nov	Dez	Jahr
Temperatur [°C]	-0.4	0.7	4.7	8.1	12.7	16.0	18.3	17.7	13.7	9.3	3.7	0.6	8.8
Maximumtemp [°C]	2.8	4.7	9.6	13.5	18.3	21.7	24.3	23.8	19.2	13.9	7.3	3.4	13.5
Minimumtemp [°C]	-3.6	-3.1	0.2	3.0	7.4	10.5	12.5	12.3	8.9	5.4	0.4	-2.3	4.3
Eistage [Tage]	8.8	5.0	0.6	0.0	0.0	0.0	0.0	0.0	0.0	0.0	1.6	6.6	22.6
Frosttage [Tage]	25.2	21.5	14.6	4.8	0.1	0.0	0.0	0.0	0.0	2.1	12.8	22.6	103.7
Sommertage [Tage]	0.0	0.0	0.0	0.2	2.4	8.5	15.1	12.7	2.7	0.0	0.0	0.0	41.6
Hitzetage [Tage]	0.0	0.0	0.0	0.0	0.1	0.9	3.0	2.2	0.1	0.0	0.0	0.0	6.3
Sonne [h]	64	87	136	158	182	206	237	217	165	113	68	49	1683
Sonne [%]	25	32	40	42	42	46	53	54	48	36	26	20	41
Heitere Tage [Tage]	4.2	5.4	6.8	6.8	6.2	6.3	8.7	9.6	8.0	5.2	3.9	2.9	74.0
Trübe Tage [Tage]	18.0	14.2	12.2	10.9	10.4	8.8	6.8	7.3	9.3	12.5	16.3	20.1	146.8
Niederschlag Summe [mm]	60	55	73	82	119	111	106	116	99	88	76	74	1059
Niederschlag 1 mm [Tage]	9.6	9.0	10.6	10.4	12.6	11.1	10.8	10.7	8.9	10.4	10.2	9.9	124.2
Niederschlag 5 mm [Tage]	4.1	4.0	5.0	5.4	7.5	7.0	6.2	6.6	5.7	5.8	4.8	5.2	67.3
Niederschlag 10 mm [Tage]	1.5	1.5	2.3	2.5	4.1	3.9	3.5	4.1	3.2	3.4	2.4	2.5	34.9
Niederschlag 50 mm [Tage]	0.0	0.0	0.0	0.1	0.0	0.0	0.1	0.1	0.2	0.0	0.0	0.0	0.5
Niederschlag 100 mm [Tage]	0.0	0.0	0.0	0.0	0.0	0.0	0.0	0.0	0.0	0.0	0.0	0.0	0.0



Klimanormwerte Bern / Zollikofen

Normperiode 1981–2010

	Jan	Feb	Mar	Apr	Mai	Jun	Jul	Aug	Sep	Okt	Nov	Dez	Jahr
Niederschlag 0%–Q [mm]	11	8	24	13	34	41	35	10	20	11	15	21	738
Niederschlag 20%–Q [mm]	26	30	42	44	76	62	59	71	49	53	36	49	928
Niederschlag 40%–Q [mm]	43	40	53	54	99	84	93	92	72	72	54	60	987
Niederschlag 60%–Q [mm]	58	53	66	90	135	117	119	121	123	95	75	78	1105
Niederschlag 80%–Q [mm]	88	85	93	124	168	142	147	162	137	127	127	104	1225
Niederschlag 100%–Q [mm]	149	118	248	209	189	276	209	224	252	163	183	141	1318
Neuschnee [cm]	13	13	7	1	0	0	0	0	0	0	6	13	53
Neuschnee [Tage]	4.1	3.5	2.0	0.3	0.0	0.0	0.0	0.0	0.0	0.0	1.2	3.1	14.2
Schneedecke > 0 cm [Tage]	12.1	10.0	4.2	0.4	0.0	0.0	0.0	0.0	0.0	0.0	2.6	7.5	36.8
Schneedecke > 1 cm [Tage]	10.4	8.5	3.4	0.3	0.0	0.0	0.0	0.0	0.0	0.0	2.2	6.6	31.4
Schneedecke > 10 cm [Tage]	2.2	2.4	0.8	0.0	0.0	0.0	0.0	0.0	0.0	0.0	0.2	1.9	7.5
Schneedecke > 50 cm [Tage]	0.0	0.0	0.0	0.0	0.0	0.0	0.0	0.0	0.0	0.0	0.0	0.0	0.0
Relative Feuchte [%]	84	79	73	71	73	71	71	73	79	84	85	85	77
Dampfdruck [hPa]	5.3	5.4	6.5	7.9	10.9	13.3	15.1	15.0	12.7	10.1	7.1	5.7	9.6
Luftdruck Station [hPa]	954.5	952.9	951.9	949.3	951.0	952.8	953.5	953.2	953.4	952.9	952.2	952.9	952.5
Luftdruck red. Meer [hPa]	1022	1020	1018	1015	1015	1017	1017	1017	1018	1018	1019	1021	1018
Windgeschw. [m/s]	1.8	1.9	2.1	2.0	1.9	1.9	1.8	1.6	1.6	1.6	1.5	1.7	1.8
Wind 10 m/s [Tage]	1.5	1.4	1.6	0.3	0.3	0.3	0.1	0.1	0.1	0.7	0.6	1.3	8.3
Wind 20 m/s [Tage]	0.0	0.0	0.0	0.0	0.0	0.0	0.0	0.0	0.0	0.0	0.0	0.0	0.0
Wind 30 m/s [Tage]	0.0	0.0	0.0	0.0	0.0	0.0	0.0	0.0	0.0	0.0	0.0	0.0	0.0
Sicht < 100 m [Tage]	0.2	0.0	0.0	0.1	0.0	0.0	0.0	0.0	0.2	0.3	0.4	0.4	1.6
Sicht < 1000 m [Tage]	5.5	3.3	2.1	1.5	0.9	0.4	0.3	0.8	2.0	5.0	4.8	4.9	31.5



Klimanormwerte Bern / Zollikofen

Normperiode 1981–2010

Legende:

Klimadiagramm:	Grafische Darstellung von langjährigen Mittelwerten der Monatsmittel–Temperatur, der mittleren monatlichen Maximum– und Minimumtemperatur sowie der monatlichen Niederschlagssumme einer Messstation.
Tabelle:	Langjährige Mittelwerte der Monatsmittel oder Monatssummen verschiedener klimatologischer Messgrössen. Fehlende Werte (keine Messungen oder zu kurze Messperiode) sind mit "-" gekennzeichnet.
<i>Temperatur [°C]</i>	Monatsmittel der Temperatur
<i>Maximumtemp [°C]</i>	Monatsmittel aller täglichen Maximumtemperaturen
<i>Minimumtemp [°C]</i>	Monatsmittel aller täglichen Minimumtemperaturen
<i>Eistage [Tage]</i>	Anzahl Tage mit einer Maximumtemperatur kleiner als 0° Celsius
<i>Frosttage [Tage]</i>	Anzahl Tage mit einer Minimumtemperatur kleiner als 0° Celsius
<i>Sommertage [Tage]</i>	Anzahl Tage mit einer Maximumtemperatur grösser oder gleich 25° Celsius
<i>Hitzetage [Tage]</i>	Anzahl Tage mit einer Maximumtemperatur grösser oder gleich 30° Celsius
<i>Sonne [h]</i>	Absolute Sonnenscheindauer in Stunden
<i>Sonne [%]</i>	Anteil der gemessenen an der maximal möglichen Sonnenscheindauer
<i>Heitere Tage [Tage]</i>	Anzahl Tage mit einer Sonnenscheindauer von mehr als 80%
<i>Trübe Tage [Tage]</i>	Anzahl Tage mit einer Sonnenscheindauer von weniger als 20%
<i>Niederschlag Summe [mm]</i>	Monatliche Niederschlagssumme
<i>Niederschlag X mm [Tage]</i>	Anzahl Tage mit X mm oder mehr Niederschlag
<i>Niederschlag X%–Q [mm]</i>	X%–Quantil der monatlichen Niederschlagssummen (0%: kleinster Wert; 40%: 40%/60% der Werte sind kleiner/grösser als dieser Wert; 100%: grösster Wert) Achtung: Jahreswerte entsprechen nicht der Summe der Monatswerte.
<i>Neuschnee [cm]</i>	Monatssumme des Neuschnees
<i>Neuschnee [Tage]</i>	Anzahl Tage mit 1 cm oder mehr Neuschnee
<i>Schneedecke > X cm [Tage]</i>	Anzahl Tage mit einer Gesamtschneehöhe grösser X cm
<i>Relative Feuchte [%]</i>	Monatsmittel der relativen Luftfeuchtigkeit
<i>Dampfdruck [hPa]</i>	Monatsmittel des Dampfdrucks
<i>Luftdruck Station [hPa]</i>	Monatsmittel des Luftdrucks auf Stationshöhe
<i>Luftdruck red. Meer [hPa]</i>	Monatsmittel des Luftdrucks reduziert auf Meereshöhe
<i>Windgeschw. [m/s]</i>	Monatsmittel der Windgeschwindigkeit
<i>Wind X m/s [Tage]</i>	Anzahl Tage mit einer Windgeschwindigkeit (10min–Mittel) grösser oder gleich X m/s
<i>Sicht < X m [Tage]</i>	Anzahl Tage mit einer Sichtweite < X m (mindestens einmal pro Tag). Eine Sichtweite von weniger als 1000 m wird auch als Nebel bezeichnet.

Für kursiv geschriebenen Parameter standen homogene Datenreihen zur Berechnung der Mittelwerte zur Verfügung. Die Auswahl der Parameter orientiert sich an den Richtlinien der Weltorganisation für Meteorologie (WMO–No. 1203). Die angegebenen Werte können aufgrund regelmässiger Qualitätskontrollen und/oder neuer Homogenisierungen ändern. Weitere Informationen zum Schweizer Klima und zur Homogenisierung unter www.meteoswiss.ch.