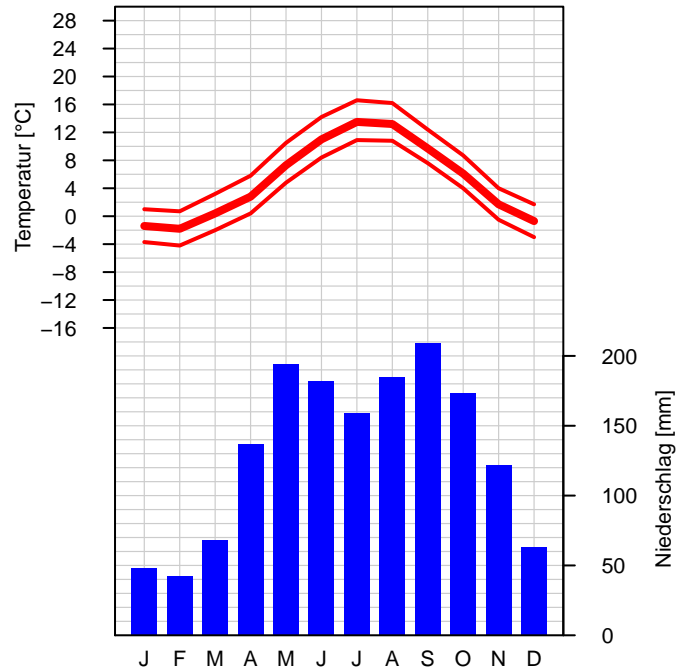
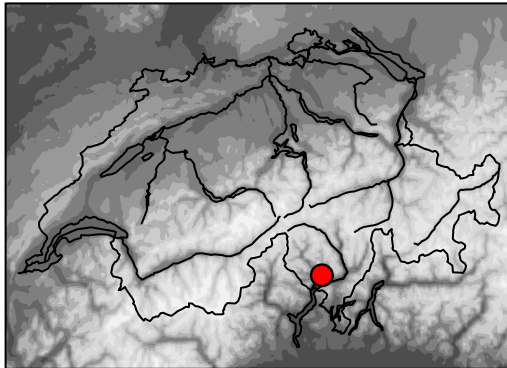




Klimanormwerte Cimetta

Normperiode 1981–2010

Höhe ü.M.: 1661 m
Geogr. Koord.: 46.2 N / 8.79 E
CH-Koord.: 2'704'434 / 1'117'457
Klimaregion: Alpensüdseite



	Jan	Feb	Mar	Apr	Mai	Jun	Jul	Aug	Sep	Okt	Nov	Dez	Jahr
Temperatur [°C]	-1.4	-1.8	0.4	2.8	7.3	11.0	13.5	13.2	9.7	6.1	1.7	-0.7	5.2
Maximumtemp [°C]	1.0	0.7	3.2	5.8	10.5	14.2	16.6	16.2	12.4	8.7	4.0	1.7	7.9
Minimumtemp [°C]	-3.7	-4.2	-2.0	0.4	4.8	8.4	10.9	10.8	7.6	4.0	-0.5	-3.0	2.8
Eistage [Tage]	12.8	12.7	7.7	2.0	0.0	0.0	0.0	0.0	0.0	0.3	4.8	10.2	50.5
Frosttage [Tage]	25.6	23.5	21.5	14.5	2.7	0.2	0.0	0.0	0.1	4.0	15.4	24.1	131.6
Sommertage [Tage]	0.0	0.0	0.0	0.0	0.0	0.0	0.0	0.0	0.0	0.0	0.0	0.0	0.0
Hitzetage [Tage]	0.0	0.0	0.0	0.0	0.0	0.0	0.0	0.0	0.0	0.0	0.0	0.0	0.0
Sonne [h]	152	155	188	167	170	206	236	216	168	148	130	135	2072
Sonne [%]	58	57	53	43	39	47	53	52	47	47	50	54	50
Heitere Tage [Tage]	14.2	12.7	12.6	8.4	6.3	7.2	9.4	9.7	9.5	11.2	11.5	13.3	126.0
Trübe Tage [Tage]	8.4	7.7	8.3	11.3	12.0	8.3	6.3	6.9	9.5	12.0	11.5	9.5	111.7
Niederschlag Summe [mm]	48	42	68	137	194	182	159	185	209	173	122	63	1583
Niederschlag 1 mm [Tage]	5.1	5.0	6.2	10.9	13.2	10.5	9.2	10.6	9.1	9.7	8.5	6.8	104.8
Niederschlag 5 mm [Tage]	2.7	2.5	3.5	6.9	9.0	7.3	5.8	7.2	6.4	6.4	5.6	3.5	66.8
Niederschlag 10 mm [Tage]	1.6	1.6	2.1	4.8	6.0	5.3	4.4	5.2	4.5	4.9	3.9	1.9	46.2
Niederschlag 50 mm [Tage]	0.0	0.0	0.1	0.2	0.3	0.8	0.7	0.9	1.1	0.8	0.5	0.0	5.4
Niederschlag 100 mm [Tage]	0.0	0.0	0.0	0.0	0.1	0.1	0.1	0.2	0.2	0.1	0.0	0.0	0.8



Klimanormwerte Cimetta

Normperiode 1981–2010

	Jan	Feb	Mar	Apr	Mai	Jun	Jul	Aug	Sep	Okt	Nov	Dez	Jahr
Niederschlag 0%–Q [mm]	0	2	1	10	50	26	13	10	14	10	11	0	879
Niederschlag 20%–Q [mm]	11	15	14	68	97	102	86	110	74	44	46	27	1333
Niederschlag 40%–Q [mm]	33	26	36	84	145	152	133	158	119	124	78	42	1473
Niederschlag 60%–Q [mm]	40	50	58	102	183	201	160	219	173	185	123	60	1639
Niederschlag 80%–Q [mm]	95	69	100	204	288	255	218	278	344	234	176	102	1880
Niederschlag 100%–Q [mm]	151	137	224	524	506	440	352	371	471	693	595	168	2140
Neuschnee [cm]	–	–	–	–	–	–	–	–	–	–	–	–	–
Neuschnee [Tage]	–	–	–	–	–	–	–	–	–	–	–	–	–
Schneedecke > 0 cm [Tage]	–	–	–	–	–	–	–	–	–	–	–	–	–
Schneedecke > 1 cm [Tage]	–	–	–	–	–	–	–	–	–	–	–	–	–
Schneedecke > 10 cm [Tage]	–	–	–	–	–	–	–	–	–	–	–	–	–
Schneedecke > 50 cm [Tage]	–	–	–	–	–	–	–	–	–	–	–	–	–
Relative Feuchte [%]	56	59	61	69	73	72	71	73	75	72	65	58	67
Dampfdruck [hPa]	3.2	3.2	4.0	5.4	7.8	10.0	11.8	11.8	9.7	7.3	4.8	3.5	6.9
Luftdruck Station [hPa]	830.6	829.1	829.2	828.6	832.1	834.5	836.2	835.9	835.0	833.7	830.4	829.7	832.1
Luftdruck red. 850 [m]	1478	1464	1463	1456	1487	1509	1525	1522	1514	1504	1474	1469	1488
Windgeschw. [m/s]	2.3	2.1	2.4	2.5	2.3	2.2	2.2	2.1	2.1	2.1	2.2	2.2	2.2
Wind 10 m/s [Tage]	3.7	2.8	3.0	2.8	3.2	3.0	3.9	3.7	3.6	2.9	3.0	3.0	38.6
Wind 20 m/s [Tage]	0.0	0.0	0.0	0.0	0.0	0.1	0.1	0.0	0.0	0.0	0.0	0.0	0.2
Wind 30 m/s [Tage]	0.0	0.0	0.0	0.0	0.0	0.0	0.0	0.0	0.0	0.0	0.0	0.0	0.0
Sicht < 100 m [Tage]	–	–	–	–	–	–	–	–	–	–	–	–	–
Sicht < 1000 m [Tage]	–	–	–	–	–	–	–	–	–	–	–	–	–



Klimanormwerte Cimetta

Normperiode 1981–2010

Legende:

Klimadiagramm:	Grafische Darstellung von langjährigen Mittelwerten der Monatsmittel–Temperatur, der mittleren monatlichen Maximum– und Minimumtemperatur sowie der monatlichen Niederschlagssumme einer Messstation.
Tabelle:	Langjährige Mittelwerte der Monatsmittel oder Monatssummen verschiedener klimatologischer Messgrössen. Fehlende Werte (keine Messungen oder zu kurze Messperiode) sind mit "–" gekennzeichnet.
<i>Temperatur [°C]</i>	Monatsmittel der Temperatur
<i>Maximumtemp [°C]</i>	Monatsmittel aller täglichen Maximumtemperaturen
<i>Minimumtemp [°C]</i>	Monatsmittel aller täglichen Minimumtemperaturen
<i>Eistage [Tage]</i>	Anzahl Tage mit einer Maximumtemperatur kleiner als 0° Celsius
<i>Frosttage [Tage]</i>	Anzahl Tage mit einer Minimumtemperatur kleiner als 0° Celsius
<i>Sommertage [Tage]</i>	Anzahl Tage mit einer Maximumtemperatur grösser oder gleich 25° Celsius
<i>Hitzetage [Tage]</i>	Anzahl Tage mit einer Maximumtemperatur grösser oder gleich 30° Celsius
<i>Sonne [h]</i>	Absolute Sonnenscheindauer in Stunden
<i>Sonne [%]</i>	Anteil der gemessenen an der maximal möglichen Sonnenscheindauer
Heitere Tage [Tage]	Anzahl Tage mit einer Sonnenscheindauer von mehr als 80%
Trübe Tage [Tage]	Anzahl Tage mit einer Sonnenscheindauer von weniger als 20%
<i>Niederschlag Summe [mm]</i>	Monatliche Niederschlagssumme
<i>Niederschlag X mm [Tage]</i>	Anzahl Tage mit X mm oder mehr Niederschlag
<i>Niederschlag X%–Q [mm]</i>	X%–Quantil der monatlichen Niederschlagssummen (0%: kleinster Wert; 40%: 40%/60% der Werte sind kleiner/grösser als dieser Wert; 100%: grösster Wert) Achtung: Jahreswerte entsprechen nicht der Summe der Monatswerte.
Neuschnee [cm]	Monatssumme des Neuschnees
Neuschnee [Tage]	Anzahl Tage mit 1 cm oder mehr Neuschnee
Schneedecke > X cm [Tage]	Anzahl Tage mit einer Gesamtschneehöhe grösser X cm
Relative Feuchte [%]	Monatsmittel der relativen Luftfeuchtigkeit
<i>Dampfdruck [hPa]</i>	Monatsmittel des Dampfdrucks
<i>Luftdruck Station [hPa]</i>	Monatsmittel des Luftdrucks auf Stationshöhe
<i>Luftdruck red. 850 [m]</i>	Monatsmittel der Geopotentiellen Höhe der 850 hPa–Fläche
<i>Windgeschw. [m/s]</i>	Monatsmittel der Windgeschwindigkeit
Wind X m/s [Tage]	Anzahl Tage mit einer Windgeschwindigkeit (10min–Mittel) grösser oder gleich X m/s
Sicht < X m [Tage]	Anzahl Tage mit einer Sichtweite < X m (mindestens einmal pro Tag). Eine Sichtweite von weniger als 1000 m wird auch als Nebel bezeichnet.

Für kursiv geschriebenen Parameter standen homogene Datenreihen zur Berechnung der Mittelwerte zur Verfügung. Die Auswahl der Parameter orientiert sich an den Richtlinien der Weltorganisation für Meteorologie (WMO–No. 1203). Die angegebenen Werte können aufgrund regelmässiger Qualitätskontrollen und/oder neuer Homogenisierungen ändern. Weitere Informationen zum Schweizer Klima und zur Homogenisierung unter www.meteoswiss.ch.