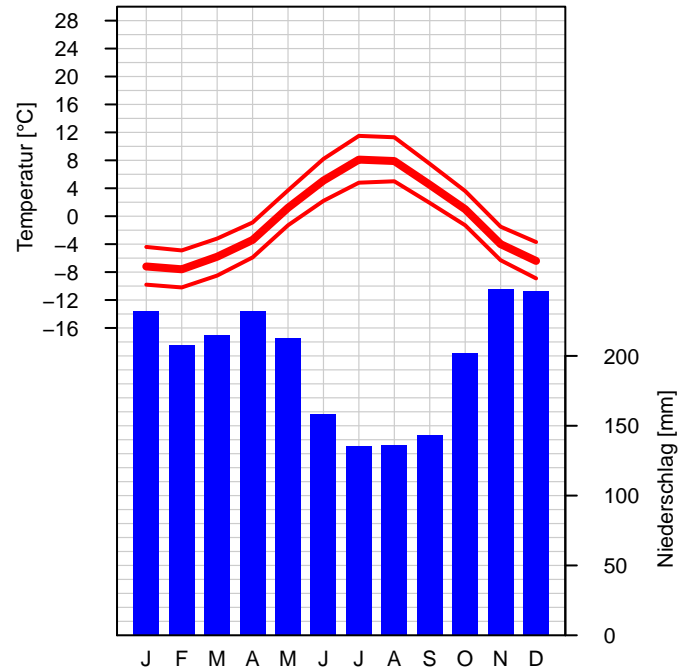
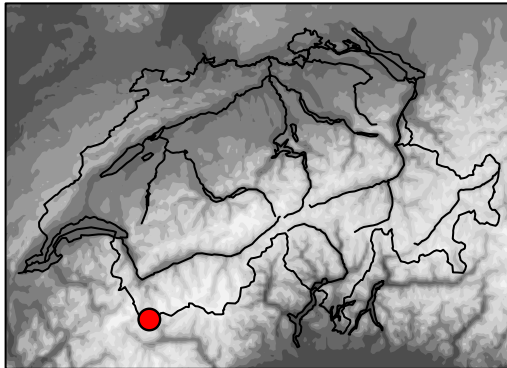




Klimanormwerte Col du Grand St-Bernard

Normperiode 1981–2010

Höhe ü.M.: 2472 m
Geogr. Koord.: 45.87 N / 7.17 E
CH-Koord.: 2'579'191 / 1'079'754
Klimaregion: Alpensüdseite



	Jan	Feb	Mar	Apr	Mai	Jun	Jul	Aug	Sep	Okt	Nov	Dez	Jahr
Temperatur [°C]	-7.2	-7.6	-5.8	-3.4	1.2	5.1	8.1	7.9	4.5	1.0	-4.0	-6.4	-0.6
Maximumtemp [°C]	-4.4	-4.9	-3.2	-0.9	3.7	8.2	11.5	11.3	7.5	3.6	-1.5	-3.7	2.3
Minimumtemp [°C]	-9.8	-10.2	-8.5	-5.9	-1.3	2.2	4.8	5.0	1.9	-1.3	-6.3	-8.9	-3.2
Eistage [Tage]	25.8	23.5	23.1	17.5	4.9	0.8	0.1	0.1	1.5	5.9	18.6	25.1	146.9
Frosttage [Tage]	30.9	28.2	30.8	28.8	19.2	9.1	2.8	2.7	8.8	18.3	27.8	30.5	237.9
Sommertage [Tage]	0.0	0.0	0.0	0.0	0.0	0.0	0.0	0.0	0.0	0.0	0.0	0.0	0.0
Hitzetage [Tage]	0.0	0.0	0.0	0.0	0.0	0.0	0.0	0.0	0.0	0.0	0.0	0.0	0.0
Sonne [h]	55	106	151	139	149	183	212	198	160	125	67	25	1571
Sonne [%]	48	51	48	39	38	47	53	52	50	48	45	43	47
Heitere Tage [Tage]	12.6	11.2	10.4	7.5	6.4	7.4	8.8	8.9	9.8	10.8	10.1	12.2	116.1
Trübe Tage [Tage]	13.3	10.4	11.3	14.1	14.1	9.1	7.5	8.4	10.0	12.0	13.5	14.8	138.5
Niederschlag Summe [mm]	232	208	215	232	213	158	135	136	143	202	248	246	2368
Niederschlag 1 mm [Tage]	13.6	12.0	14.3	14.9	16.0	13.2	12.0	12.3	10.9	12.3	13.3	14.0	158.8
Niederschlag 5 mm [Tage]	9.7	8.2	9.2	10.3	9.8	8.4	7.7	6.6	7.2	8.5	9.4	9.5	104.5
Niederschlag 10 mm [Tage]	7.3	5.7	6.3	7.4	6.6	5.5	4.5	4.2	4.6	6.5	6.7	7.0	72.3
Niederschlag 50 mm [Tage]	0.7	1.0	0.8	0.6	0.7	0.3	0.2	0.3	0.1	0.8	1.2	1.1	7.8
Niederschlag 100 mm [Tage]	0.1	0.1	0.0	0.1	0.1	0.0	0.0	0.0	0.0	0.1	0.2	0.1	0.8



Klimanormwerte Col du Grand St-Bernard

Normperiode 1981–2010

	Jan	Feb	Mar	Apr	Mai	Jun	Jul	Aug	Sep	Okt	Nov	Dez	Jahr
Niederschlag 0%–Q [mm]	10	28	73	14	73	47	8	51	54	13	33	66	1811
Niederschlag 20%–Q [mm]	93	97	128	121	95	94	87	88	82	109	150	134	2062
Niederschlag 40%–Q [mm]	175	149	161	181	172	133	105	118	106	157	198	199	2224
Niederschlag 60%–Q [mm]	252	220	209	238	227	161	158	133	151	228	239	253	2334
Niederschlag 80%–Q [mm]	371	311	291	313	319	227	190	177	194	290	301	329	2735
Niederschlag 100%–Q [mm]	582	528	607	626	421	293	264	284	320	431	821	672	3103
Neuschnee [cm]	–	–	–	–	–	–	–	–	–	–	–	–	–
Neuschnee [Tage]	–	–	–	–	–	–	–	–	–	–	–	–	–
Schneedecke > 0 cm [Tage]	–	–	–	–	–	–	–	–	–	–	–	–	–
Schneedecke > 1 cm [Tage]	–	–	–	–	–	–	–	–	–	–	–	–	–
Schneedecke > 10 cm [Tage]	–	–	–	–	–	–	–	–	–	–	–	–	–
Schneedecke > 50 cm [Tage]	–	–	–	–	–	–	–	–	–	–	–	–	–
Relative Feuchte [%]	66	68	75	81	82	77	75	76	78	76	72	68	74
Dampfdruck [hPa]	2.3	2.4	3.0	3.9	5.4	6.7	8.0	8.0	6.5	5.0	3.3	2.6	4.8
Luftdruck Station [hPa]	749.0	747.5	748.1	747.7	752.1	755.5	757.8	757.4	755.6	753.4	749.5	748.4	751.8
Luftdruck red. 700 [m]	3011	2995	3005	3005	3061	3105	3137	3132	3105	3074	3023	3007	3054
Windgeschw. [m/s]	5.1	5.3	5.5	5.3	4.7	4.8	4.9	4.5	4.9	5.0	5.4	5.3	5.1
Wind 10 m/s [Tage]	12.7	12.9	15.7	14.6	11.5	11.7	12.5	9.7	9.9	11.0	13.0	13.5	148.7
Wind 20 m/s [Tage]	0.9	1.0	0.5	0.1	0.1	0.0	0.0	0.0	0.0	0.1	0.4	0.8	3.9
Wind 30 m/s [Tage]	0.0	0.1	0.0	0.0	0.0	0.0	0.0	0.0	0.0	0.0	0.0	0.0	0.1
Sicht < 100 m [Tage]	6.5	5.1	8.0	10.0	9.6	6.6	4.9	5.7	8.0	8.1	7.8	6.9	87.2
Sicht < 1000 m [Tage]	14.2	13.3	15.7	17.7	16.0	12.5	10.9	11.7	13.8	15.0	15.5	14.6	170.9



Klimanormwerte Col du Grand St-Bernard

Normperiode 1981–2010

Legende:

Klimadiagramm:	Grafische Darstellung von langjährigen Mittelwerten der Monatsmittel-Temperatur, der mittleren monatlichen Maximum- und Minimumtemperatur sowie der monatlichen Niederschlagssumme einer Messstation.
Tabelle:	Langjährige Mittelwerte der Monatsmittel oder Monatssummen verschiedener klimatologischer Messgrössen. Fehlende Werte (keine Messungen oder zu kurze Messperiode) sind mit "-" gekennzeichnet.
<i>Temperatur [°C]</i>	Monatsmittel der Temperatur
<i>Maximumtemp [°C]</i>	Monatsmittel aller täglichen Maximumtemperaturen
<i>Minimumtemp [°C]</i>	Monatsmittel aller täglichen Minimumtemperaturen
<i>Eistage [Tage]</i>	Anzahl Tage mit einer Maximumtemperatur kleiner als 0° Celsius
<i>Frosttage [Tage]</i>	Anzahl Tage mit einer Minimumtemperatur kleiner als 0° Celsius
<i>Sommertage [Tage]</i>	Anzahl Tage mit einer Maximumtemperatur grösser oder gleich 25° Celsius
<i>Hitzetage [Tage]</i>	Anzahl Tage mit einer Maximumtemperatur grösser oder gleich 30° Celsius
<i>Sonne [h]</i>	Absolute Sonnenscheindauer in Stunden
<i>Sonne [%]</i>	Anteil der gemessenen an der maximal möglichen Sonnenscheindauer
Heitere Tage [Tage]	Anzahl Tage mit einer Sonnenscheindauer von mehr als 80%
Trübe Tage [Tage]	Anzahl Tage mit einer Sonnenscheindauer von weniger als 20%
<i>Niederschlag Summe [mm]</i>	Monatliche Niederschlagssumme
<i>Niederschlag X mm [Tage]</i>	Anzahl Tage mit X mm oder mehr Niederschlag
<i>Niederschlag X%-Q [mm]</i>	X%-Quantil der monatlichen Niederschlagssummen (0%: kleinster Wert; 40%: 40%/60% der Werte sind kleiner/grösser als dieser Wert; 100%: grösster Wert) Achtung: Jahreswerte entsprechen nicht der Summe der Monatswerte.
Neuschnee [cm]	Monatssumme des Neuschnees
Neuschnee [Tage]	Anzahl Tage mit 1 cm oder mehr Neuschnee
Schneedecke > X cm [Tage]	Anzahl Tage mit einer Gesamtschneehöhe grösser X cm
Relative Feuchte [%]	Monatsmittel der relativen Luftfeuchtigkeit
<i>Dampfdruck [hPa]</i>	Monatsmittel des Dampfdrucks
<i>Luftdruck Station [hPa]</i>	Monatsmittel des Luftdrucks auf Stationshöhe
<i>Luftdruck red. 700 [m]</i>	Monatsmittel der Geopotentiellen Höhe der 700 hPa-Fläche
<i>Windgeschw. [m/s]</i>	Monatsmittel der Windgeschwindigkeit
Wind X m/s [Tage]	Anzahl Tage mit einer Windgeschwindigkeit (10min-Mittel) grösser oder gleich X m/s
Sicht < X m [Tage]	Anzahl Tage mit einer Sichtweite < X m (mindestens einmal pro Tag). Eine Sichtweite von weniger als 1000 m wird auch als Nebel bezeichnet.

Für kursiv geschriebenen Parameter standen homogene Datenreihen zur Berechnung der Mittelwerte zur Verfügung. Die Auswahl der Parameter orientiert sich an den Richtlinien der Weltorganisation für Meteorologie (WMO-No. 1203). Die angegebenen Werte können aufgrund regelmässiger Qualitätskontrollen und/oder neuer Homogenisierungen ändern. Weitere Informationen zum Schweizer Klima und zur Homogenisierung unter www.meteoswiss.ch.