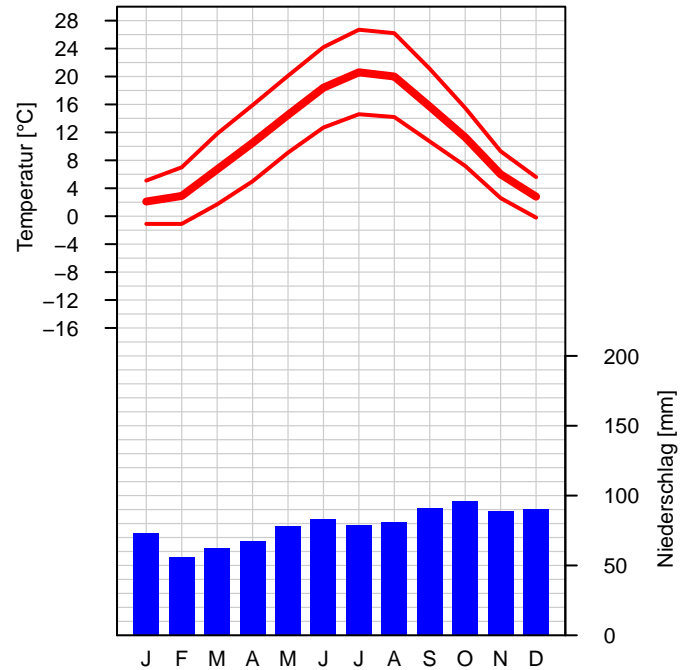
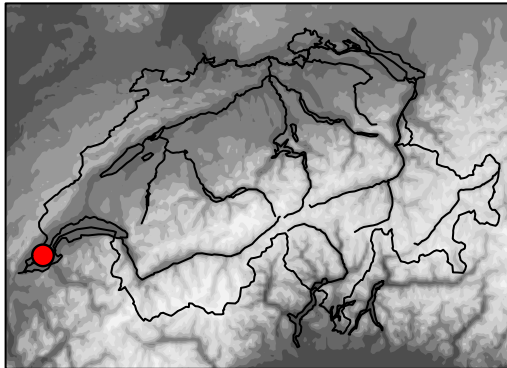




## Klimanormwerte Genève / Cointrin

Normperiode 1991–2020

**Höhe ü.M.:** 411 m  
**Geogr. Koord.:** 46.25 N / 6.13 E  
**CH-Koord.:** 2'498'904 / 1'122'632  
**Klimaregion:** Westliches Mittelland



	Jan	Feb	Mar	Apr	Mai	Jun	Jul	Aug	Sep	Okt	Nov	Dez	Jahr
<b>Temperatur [°C]</b>	2.1	2.9	6.7	10.5	14.5	18.4	20.6	20.0	15.7	11.3	6.0	2.8	11.0
<b>Maximumtemp [°C]</b>	5.1	7.0	11.8	15.9	20.1	24.2	26.7	26.2	21.1	15.5	9.3	5.6	15.7
<b>Minimumtemp [°C]</b>	-1.1	-1.1	1.7	5.0	9.1	12.7	14.6	14.2	10.7	7.2	2.6	-0.2	6.3
<b>Eistage [Tage]</b>	3.4	1.7	0.0	0.0	0.0	0.0	0.0	0.0	0.0	0.0	0.3	1.9	7.3
<b>Frosttage [Tage]</b>	19.9	17.9	9.1	1.7	0.1	0.0	0.0	0.0	0.0	0.9	7.3	16.0	72.9
<b>Sommertage [Tage]</b>	0.0	0.0	0.0	0.8	4.5	13.7	20.7	18.4	5.5	0.2	0.0	0.0	63.8
<b>Hitzetage [Tage]</b>	0.0	0.0	0.0	0.0	0.4	3.6	7.1	6.4	0.1	0.0	0.0	0.0	17.6
<b>Sonne [h]</b>	61	96	161	187	212	246	269	242	184	116	65	48	1887
<b>Sonne [%]</b>	25	38	50	51	50	57	62	62	56	40	27	21	48
<b>Heitere Tage [Tage]</b>	3.6	5.8	9.5	9.3	8.2	9.4	11.4	11.7	10.0	5.9	3.5	2.4	90.7
<b>Trübe Tage [Tage]</b>	18.6	12.4	9.7	8.4	8.4	5.7	4.5	5.3	7.0	11.9	17.1	20.4	129.4
<b>Niederschlag Summe [mm]</b>	73	56	62	67	78	83	79	81	91	96	89	90	946
<b>Niederschlag 1 mm [Tage]</b>	9.5	7.9	8.2	8.6	10.2	9.1	8.1	7.8	8.3	9.7	9.9	10.3	107.6
<b>Niederschlag 5 mm [Tage]</b>	4.9	3.8	3.9	4.5	5.4	4.7	4.2	4.7	4.4	5.9	5.5	5.8	57.7
<b>Niederschlag 10 mm [Tage]</b>	2.5	1.8	2.0	2.0	2.8	3.0	2.7	2.9	2.7	3.4	2.9	3.0	31.7
<b>Niederschlag 50 mm [Tage]</b>	0.0	0.0	0.0	0.0	0.0	0.0	0.1	0.0	0.3	0.0	0.1	0.0	0.5
<b>Niederschlag 100 mm [Tage]</b>	0.0	0.0	0.0	0.0	0.0	0.0	0.0	0.0	0.0	0.0	0.0	0.0	0.0



## Klimanormwerte Genève / Cointrin

Normperiode 1991–2020

	Jan	Feb	Mar	Apr	Mai	Jun	Jul	Aug	Sep	Okt	Nov	Dez	Jahr
<b>Niederschlag 0%–Q [mm]</b>	14	0	7	19	20	23	14	6	22	17	16	0	619
<b>Niederschlag 20%–Q [mm]</b>	40	24	21	30	43	53	41	60	36	38	39	55	808
<b>Niederschlag 40%–Q [mm]</b>	48	43	47	42	76	64	61	66	61	75	63	79	886
<b>Niederschlag 60%–Q [mm]</b>	78	61	60	70	82	93	88	82	76	107	92	98	992
<b>Niederschlag 80%–Q [mm]</b>	92	85	79	112	109	103	118	109	152	140	121	132	1094
<b>Niederschlag 100%–Q [mm]</b>	192	144	282	144	149	171	176	206	318	218	295	174	1231
<b>Neuschnee [cm]</b>	8	5	2	0	0	0	0	0	0	0	3	5	23
<b>Neuschnee [Tage]</b>	2.0	1.5	0.8	0.1	0.0	0.0	0.0	0.0	0.0	0.0	0.8	1.8	7.0
<b>Schneedecke &gt; 0 cm [Tage]</b>	5.5	2.9	1.1	0.1	0.0	0.0	0.0	0.0	0.0	0.0	1.0	3.2	13.8
<b>Schneedecke &gt; 1 cm [Tage]</b>	4.0	1.7	0.8	0.1	0.0	0.0	0.0	0.0	0.0	0.0	0.7	2.2	9.5
<b>Schneedecke &gt; 10 cm [Tage]</b>	0.4	0.2	0.2	0.0	0.0	0.0	0.0	0.0	0.0	0.0	0.0	0.3	1.1
<b>Schneedecke &gt; 50 cm [Tage]</b>	0.0	0.0	0.0	0.0	0.0	0.0	0.0	0.0	0.0	0.0	0.0	0.0	0.0
<b>Relative Feuchte [%]</b>	81	75	68	65	68	66	64	67	73	80	82	82	73
<b>Dampfdruck [hPa]</b>	6.1	6.0	7.0	8.4	11.3	14.0	15.3	15.6	13.3	11.0	8.1	6.5	10.2
<b>Luftdruck Station [hPa]</b>	971.3	969.9	968.4	966.0	967.5	968.6	968.8	968.9	969.2	969.0	968.4	970.7	968.9
<b>Luftdruck red. Meer [hPa]</b>	1022	1020	1018	1015	1016	1016	1016	1016	1017	1018	1018	1021	1018
<b>Windgeschw. [m/s]</b>	2.5	2.7	2.9	2.8	2.6	2.5	2.3	2.1	2.2	2.1	2.3	2.6	2.5
<b>Wind 10 m/s [Tage]</b>	2.3	2.9	2.7	2.6	1.5	1.4	0.7	0.6	1.0	0.9	1.7	2.6	20.9
<b>Wind 20 m/s [Tage]</b>	0.0	0.0	0.0	0.0	0.0	0.0	0.0	0.0	0.0	0.0	0.0	0.0	0.0
<b>Wind 30 m/s [Tage]</b>	0.0	0.0	0.0	0.0	0.0	0.0	0.0	0.0	0.0	0.0	0.0	0.0	0.0
<b>Sicht &lt; 100 m [Tage]</b>	0.1	0.0	0.0	0.0	0.0	0.0	0.0	0.0	0.0	0.1	0.1	0.0	0.3
<b>Sicht &lt; 1000 m [Tage]</b>	3.2	1.3	0.7	0.1	0.2	0.1	0.0	0.2	0.3	2.2	2.6	3.8	14.7



## Klimanormwerte Genève / Cointrin

Normperiode 1991–2020

### Legende:

<b>Klimadiagramm:</b>	Grafische Darstellung von langjährigen Mittelwerten der Monatsmittel–Temperatur, der mittleren monatlichen Maximum– und Minimumtemperatur sowie der monatlichen Niederschlagssumme einer Messstation.
<b>Tabelle:</b>	Langjährige Mittelwerte der Monatsmittel oder Monatssummen verschiedener klimatologischer Messgrössen. Fehlende Werte (keine Messungen oder zu kurze Messperiode) sind mit "–" gekennzeichnet.
<i>Temperatur [°C]</i>	Monatsmittel der Temperatur
<i>Maximumtemp [°C]</i>	Monatsmittel aller täglichen Maximumtemperaturen
<i>Minimumtemp [°C]</i>	Monatsmittel aller täglichen Minimumtemperaturen
<i>Eistage [Tage]</i>	Anzahl Tage mit einer Maximumtemperatur kleiner als 0° Celsius
<i>Frosttage [Tage]</i>	Anzahl Tage mit einer Minimumtemperatur kleiner als 0° Celsius
<i>Sommertage [Tage]</i>	Anzahl Tage mit einer Maximumtemperatur grösser oder gleich 25° Celsius
<i>Hitzetage [Tage]</i>	Anzahl Tage mit einer Maximumtemperatur grösser oder gleich 30° Celsius
<i>Sonne [h]</i>	Absolute Sonnenscheindauer in Stunden
<i>Sonne [%]</i>	Anteil der gemessenen an der maximal möglichen Sonnenscheindauer
Heitere Tage [Tage]	Anzahl Tage mit einer Sonnenscheindauer von mehr als 80%
Trübe Tage [Tage]	Anzahl Tage mit einer Sonnenscheindauer von weniger als 20%
<i>Niederschlag Summe [mm]</i>	Monatliche Niederschlagssumme
<i>Niederschlag X mm [Tage]</i>	Anzahl Tage mit X mm oder mehr Niederschlag
<i>Niederschlag X%–Q [mm]</i>	X%–Quantil der monatlichen Niederschlagssummen (0%: kleinster Wert; 40%: 40%/60% der Werte sind kleiner/grösser als dieser Wert; 100%: grösster Wert) Achtung: Jahreswerte entsprechen nicht der Summe der Monatswerte.
Neuschnee [cm]	Monatssumme des Neuschnees
Neuschnee [Tage]	Anzahl Tage mit 1 cm oder mehr Neuschnee
Schneedecke > X cm [Tage]	Anzahl Tage mit einer Gesamtschneehöhe grösser X cm
Relative Feuchte [%]	Monatsmittel der relativen Luftfeuchtigkeit
<i>Dampfdruck [hPa]</i>	Monatsmittel des Dampfdrucks
<i>Luftdruck Station [hPa]</i>	Monatsmittel des Luftdrucks auf Stationshöhe
<i>Luftdruck red. Meer [hPa]</i>	Monatsmittel des Luftdrucks reduziert auf Meereshöhe
<i>Windgeschw. [m/s]</i>	Monatsmittel der Windgeschwindigkeit
Wind X m/s [Tage]	Anzahl Tage mit einer Windgeschwindigkeit (10min–Mittel) grösser oder gleich X m/s
Sicht < X m [Tage]	Anzahl Tage mit einer Sichtweite < X m (mindestens einmal pro Tag). Eine Sichtweite von weniger als 1000 m wird auch als Nebel bezeichnet.

Für kursiv geschriebenen Parameter standen homogene Datenreihen zur Berechnung der Mittelwerte zur Verfügung. Die Auswahl der Parameter orientiert sich an den Richtlinien der Weltorganisation für Meteorologie (WMO–No. 1203). Die angegebenen Werte können aufgrund regelmässiger Qualitätskontrollen und/oder neuer Homogenisierungen ändern. Weitere Informationen zum Schweizer Klima und zur Homogenisierung unter [www.meteoswiss.ch](http://www.meteoswiss.ch).