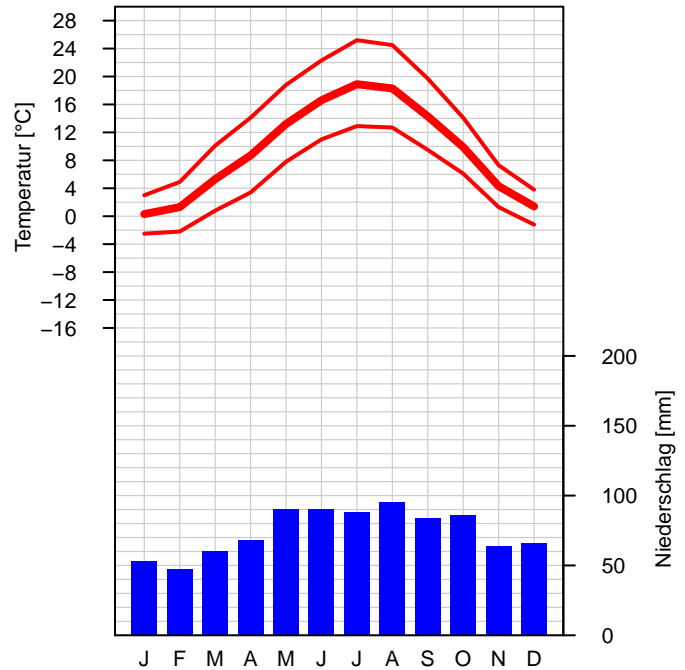
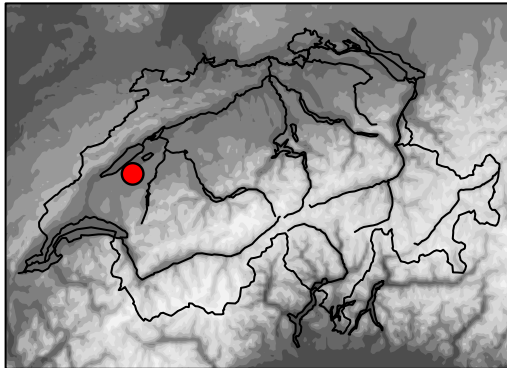




Klimanormwerte Payerne

Normperiode 1981–2010

Höhe ü.M.: 490 m
Geogr. Koord.: 46.81 N / 6.94 E
CH-Koord.: 2'562'131 / 1'184'612
Klimaregion: Westliches Mittelland



	Jan	Feb	Mar	Apr	Mai	Jun	Jul	Aug	Sep	Okt	Nov	Dez	Jahr
Temperatur [°C]	0.3	1.3	5.3	8.7	13.2	16.6	18.9	18.3	14.3	9.9	4.3	1.4	9.4
Maximumtemp [°C]	3.0	4.9	10.1	14.1	18.8	22.3	25.2	24.5	19.7	14.1	7.3	3.8	14.0
Minimumtemp [°C]	-2.5	-2.2	0.8	3.4	7.8	11.0	12.9	12.7	9.5	6.1	1.3	-1.2	5.0
Eistage [Tage]	8.5	4.5	0.2	0.0	0.0	0.0	0.0	0.0	0.0	0.0	1.3	6.1	20.6
Frosttage [Tage]	22.2	20.0	13.3	3.7	0.1	0.0	0.0	0.0	0.0	1.5	10.8	19.3	90.9
Sommertage [Tage]	0.0	0.0	0.0	0.1	2.6	9.5	16.9	14.6	3.4	0.1	0.0	0.0	47.2
Hitzetage [Tage]	0.0	0.0	0.0	0.0	0.1	1.2	3.9	2.9	0.0	0.0	0.0	0.0	8.1
Sonne [h]	54	84	143	169	192	221	248	227	169	107	61	44	1719
Sonne [%]	21	31	41	43	43	49	55	54	47	34	24	18	41
Heitere Tage [Tage]	2.3	4.0	5.8	6.6	6.0	7.0	8.7	9.4	6.9	4.1	2.7	2.0	65.5
Trübe Tage [Tage]	20.2	15.0	11.1	10.5	10.0	7.6	6.1	6.5	8.2	13.3	18.5	21.8	148.8
Niederschlag Summe [mm]	53	47	60	68	90	90	88	95	84	86	64	66	891
Niederschlag 1 mm [Tage]	8.8	8.1	9.1	9.1	11.7	10.4	9.6	9.5	8.5	10.3	9.0	9.6	113.7
Niederschlag 5 mm [Tage]	3.2	3.1	3.8	4.1	6.0	5.8	5.2	5.8	4.8	5.8	4.0	4.3	55.9
Niederschlag 10 mm [Tage]	1.4	1.2	1.6	2.3	3.1	3.1	3.0	3.3	2.8	3.1	1.8	2.0	28.7
Niederschlag 50 mm [Tage]	0.0	0.0	0.0	0.0	0.0	0.1	0.1	0.1	0.0	0.0	0.0	0.0	0.3
Niederschlag 100 mm [Tage]	0.0	0.0	0.0	0.0	0.0	0.0	0.0	0.0	0.0	0.0	0.0	0.0	0.0



Klimanormwerte Payerne

Normperiode 1981–2010

	Jan	Feb	Mar	Apr	Mai	Jun	Jul	Aug	Sep	Okt	Nov	Dez	Jahr
Niederschlag 0%–Q [mm]	5	9	12	3	33	26	16	15	19	2	13	15	594
Niederschlag 20%–Q [mm]	29	24	29	26	54	45	59	57	43	55	30	42	776
Niederschlag 40%–Q [mm]	35	36	43	49	70	56	77	82	61	73	43	62	888
Niederschlag 60%–Q [mm]	47	49	54	86	97	105	91	99	85	103	63	69	924
Niederschlag 80%–Q [mm]	79	69	76	109	120	133	111	131	128	120	111	86	998
Niederschlag 100%–Q [mm]	150	126	266	153	189	241	167	178	189	180	175	124	1132
Neuschnee [cm]	10	10	5	1	0	0	0	0	0	0	4	10	40
Neuschnee [Tage]	3.1	2.8	1.6	0.2	0.0	0.0	0.0	0.0	0.0	0.0	1.1	2.5	11.3
Schneedecke > 0 cm [Tage]	8.1	6.3	2.7	0.2	0.0	0.0	0.0	0.0	0.0	0.0	2.1	5.5	24.9
Schneedecke > 1 cm [Tage]	6.3	4.6	1.9	0.1	0.0	0.0	0.0	0.0	0.0	0.0	1.5	3.9	18.3
Schneedecke > 10 cm [Tage]	1.2	0.8	0.6	0.0	0.0	0.0	0.0	0.0	0.0	0.0	0.1	1.1	3.8
Schneedecke > 50 cm [Tage]	0.0	0.0	0.0	0.0	0.0	0.0	0.0	0.0	0.0	0.0	0.0	0.0	0.0
Relative Feuchte [%]	85	81	74	72	73	72	71	73	79	85	86	85	78
Dampfdruck [hPa]	5.5	5.6	6.6	8.0	11.1	13.5	15.1	15.1	12.9	10.5	7.3	5.9	9.8
Luftdruck Station [hPa]	962.0	960.2	959.1	956.3	957.9	959.6	960.3	960.0	960.4	960.0	959.4	960.3	959.6
Luftdruck red. Meer [hPa]	1022	1020	1018	1014	1015	1016	1016	1016	1017	1018	1019	1020	1018
Windgeschw. [m/s]	2.2	2.3	2.5	2.2	2.0	1.9	1.8	1.7	1.8	1.8	1.9	2.2	2.0
Wind 10 m/s [Tage]	1.6	1.6	2.0	0.7	0.3	0.4	0.4	0.3	0.2	0.9	0.5	1.7	10.6
Wind 20 m/s [Tage]	0.0	0.0	0.0	0.0	0.0	0.0	0.0	0.0	0.0	0.0	0.0	0.0	0.0
Wind 30 m/s [Tage]	0.0	0.0	0.0	0.0	0.0	0.0	0.0	0.0	0.0	0.0	0.0	0.0	0.0
Sicht < 100 m [Tage]	1.1	0.6	0.1	0.1	0.0	0.0	0.0	0.0	0.1	0.9	1.4	0.9	5.2
Sicht < 1000 m [Tage]	8.6	4.9	2.4	1.2	0.9	0.6	0.4	0.5	2.6	7.4	7.6	7.6	44.7



Klimanormwerte Payerne

Normperiode 1981–2010

Legende:

Klimadiagramm:	Grafische Darstellung von langjährigen Mittelwerten der Monatsmittel–Temperatur, der mittleren monatlichen Maximum– und Minimumtemperatur sowie der monatlichen Niederschlagssumme einer Messstation.
Tabelle:	Langjährige Mittelwerte der Monatsmittel oder Monatssummen verschiedener klimatologischer Messgrössen. Fehlende Werte (keine Messungen oder zu kurze Messperiode) sind mit "-" gekennzeichnet.
<i>Temperatur [°C]</i>	Monatsmittel der Temperatur
<i>Maximumtemp [°C]</i>	Monatsmittel aller täglichen Maximumtemperaturen
<i>Minimumtemp [°C]</i>	Monatsmittel aller täglichen Minimumtemperaturen
<i>Eistage [Tage]</i>	Anzahl Tage mit einer Maximumtemperatur kleiner als 0° Celsius
<i>Frosttage [Tage]</i>	Anzahl Tage mit einer Minimumtemperatur kleiner als 0° Celsius
<i>Sommertage [Tage]</i>	Anzahl Tage mit einer Maximumtemperatur grösser oder gleich 25° Celsius
<i>Hitzetage [Tage]</i>	Anzahl Tage mit einer Maximumtemperatur grösser oder gleich 30° Celsius
<i>Sonne [h]</i>	Absolute Sonnenscheindauer in Stunden
<i>Sonne [%]</i>	Anteil der gemessenen an der maximal möglichen Sonnenscheindauer
Heitere Tage [Tage]	Anzahl Tage mit einer Sonnenscheindauer von mehr als 80%
Trübe Tage [Tage]	Anzahl Tage mit einer Sonnenscheindauer von weniger als 20%
<i>Niederschlag Summe [mm]</i>	Monatliche Niederschlagssumme
<i>Niederschlag X mm [Tage]</i>	Anzahl Tage mit X mm oder mehr Niederschlag
<i>Niederschlag X%–Q [mm]</i>	X%–Quantil der monatlichen Niederschlagssummen (0%: kleinster Wert; 40%: 40%/60% der Werte sind kleiner/grösser als dieser Wert; 100%: grösster Wert) Achtung: Jahreswerte entsprechen nicht der Summe der Monatswerte.
Neuschnee [cm]	Monatssumme des Neuschnees
Neuschnee [Tage]	Anzahl Tage mit 1 cm oder mehr Neuschnee
Schneedecke > X cm [Tage]	Anzahl Tage mit einer Gesamtschneehöhe grösser X cm
Relative Feuchte [%]	Monatsmittel der relativen Luftfeuchtigkeit
<i>Dampfdruck [hPa]</i>	Monatsmittel des Dampfdrucks
<i>Luftdruck Station [hPa]</i>	Monatsmittel des Luftdrucks auf Stationshöhe
<i>Luftdruck red. Meer [hPa]</i>	Monatsmittel des Luftdrucks reduziert auf Meereshöhe
<i>Windgeschw. [m/s]</i>	Monatsmittel der Windgeschwindigkeit
Wind X m/s [Tage]	Anzahl Tage mit einer Windgeschwindigkeit (10min–Mittel) grösser oder gleich X m/s
Sicht < X m [Tage]	Anzahl Tage mit einer Sichtweite < X m (mindestens einmal pro Tag). Eine Sichtweite von weniger als 1000 m wird auch als Nebel bezeichnet.

Für kursiv geschriebenen Parameter standen homogene Datenreihen zur Berechnung der Mittelwerte zur Verfügung. Die Auswahl der Parameter orientiert sich an den Richtlinien der Weltorganisation für Meteorologie (WMO–No. 1203). Die angegebenen Werte können aufgrund regelmässiger Qualitätskontrollen und/oder neuer Homogenisierungen ändern. Weitere Informationen zum Schweizer Klima und zur Homogenisierung unter www.meteoswiss.ch.