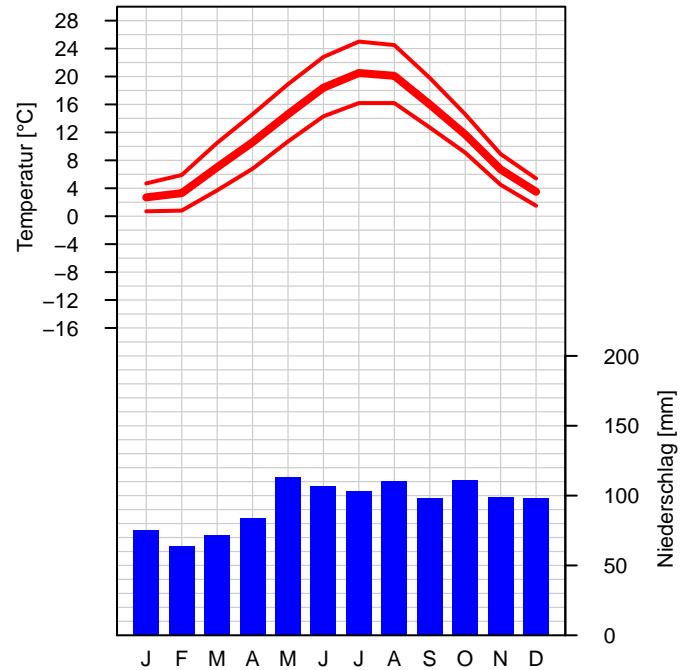
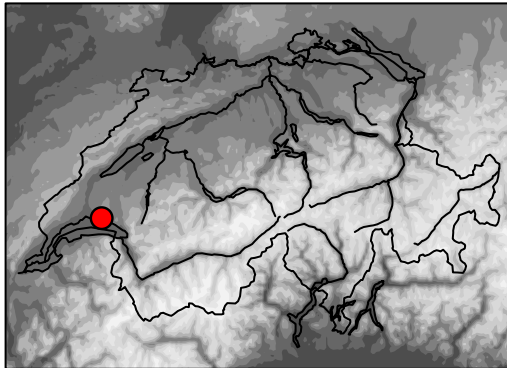




Klimanormwerte Pully

Normperiode 1991–2020

Höhe ü.M.: 456 m
Geogr. Koord.: 46.51 N / 6.67 E
CH-Koord.: 2'540'819 / 1'151'511
Klimaregion: Westliches Mittelland



	Jan	Feb	Mar	Apr	Mai	Jun	Jul	Aug	Sep	Okt	Nov	Dez	Jahr
Temperatur [°C]	2.7	3.3	7.0	10.6	14.6	18.4	20.5	20.1	16.0	11.7	6.7	3.5	11.3
Maximumtemp [°C]	4.7	5.9	10.5	14.6	18.9	22.8	25.0	24.5	19.8	14.6	8.9	5.4	14.6
Minimumtemp [°C]	0.7	0.8	3.7	6.8	10.7	14.3	16.2	16.2	12.7	9.1	4.5	1.5	8.1
Eistage [Tage]	3.4	2.1	0.1	0.0	0.0	0.0	0.0	0.0	0.0	0.0	0.3	1.7	7.6
Frosttage [Tage]	12.2	9.5	3.9	0.2	0.0	0.0	0.0	0.0	0.0	0.2	2.6	9.0	37.6
Sommertage [Tage]	0.0	0.0	0.0	0.1	2.6	10.1	16.8	14.7	2.7	0.0	0.0	0.0	47.0
Hitzetage [Tage]	0.0	0.0	0.0	0.0	0.1	1.3	3.2	2.3	0.0	0.0	0.0	0.0	6.9
Sonne [h]	77	109	169	193	213	240	259	241	188	132	79	58	1957
Sonne [%]	29	39	48	50	49	55	59	59	53	41	30	23	47
Heitere Tage [Tage]	4.2	6.4	9.8	9.4	9.0	9.7	11.5	11.9	9.2	6.1	4.1	3.0	94.3
Trübe Tage [Tage]	16.4	11.6	10.3	8.4	8.4	5.7	5.5	5.8	7.2	10.9	15.7	18.6	124.5
Niederschlag Summe [mm]	75	64	72	84	113	107	103	110	98	111	99	98	1132
Niederschlag 1 mm [Tage]	9.8	8.5	9.0	9.2	11.7	9.9	9.6	9.5	8.9	10.3	10.4	10.9	117.7
Niederschlag 5 mm [Tage]	4.7	4.5	4.8	5.3	6.2	6.1	6.0	6.1	5.3	6.7	6.2	6.3	68.2
Niederschlag 10 mm [Tage]	2.3	2.3	2.3	3.1	3.8	3.8	3.6	3.9	3.1	3.8	3.4	3.6	39.0
Niederschlag 50 mm [Tage]	0.0	0.0	0.0	0.0	0.1	0.0	0.1	0.2	0.2	0.1	0.1	0.0	0.8
Niederschlag 100 mm [Tage]	0.0	0.0	0.0	0.0	0.0	0.0	0.0	0.0	0.0	0.0	0.0	0.0	0.0



Klimanormwerte Pully

Normperiode 1991–2020

	Jan	Feb	Mar	Apr	Mai	Jun	Jul	Aug	Sep	Okt	Nov	Dez	Jahr
Niederschlag 0%–Q [mm]	15	6	20	12	37	37	29	16	21	21	3	0	820
Niederschlag 20%–Q [mm]	41	36	36	34	64	62	65	68	44	57	47	52	930
Niederschlag 40%–Q [mm]	51	48	51	61	80	86	83	86	71	92	70	82	1055
Niederschlag 60%–Q [mm]	73	68	65	101	117	115	115	109	94	130	111	104	1172
Niederschlag 80%–Q [mm]	97	86	85	135	167	155	133	155	134	168	157	144	1359
Niederschlag 100%–Q [mm]	202	156	322	174	228	225	268	231	275	226	260	179	1564
Neuschnee [cm]	–	–	–	–	–	–	–	–	–	–	–	–	–
Neuschnee [Tage]	–	–	–	–	–	–	–	–	–	–	–	–	–
Schneedecke > 0 cm [Tage]	–	–	–	–	–	–	–	–	–	–	–	–	–
Schneedecke > 1 cm [Tage]	–	–	–	–	–	–	–	–	–	–	–	–	–
Schneedecke > 10 cm [Tage]	–	–	–	–	–	–	–	–	–	–	–	–	–
Schneedecke > 50 cm [Tage]	–	–	–	–	–	–	–	–	–	–	–	–	–
Relative Feuchte [%]	78	73	68	64	67	66	64	67	73	78	79	79	71
Dampfdruck [hPa]	6.1	5.9	6.9	8.2	11.1	13.9	15.4	15.8	13.4	11.0	8.1	6.6	10.2
Luftdruck Station [hPa]	965.6	964.4	962.9	960.5	962.2	963.4	963.7	963.8	964.0	963.7	963.0	965.1	963.5
Luftdruck red. Meer [hPa]	1021	1020	1018	1014	1015	1016	1016	1016	1017	1017	1018	1021	1017
Windgeschw. [m/s]	1.7	1.8	1.8	1.8	1.8	1.8	1.8	1.7	1.8	1.6	1.6	1.7	1.7
Wind 10 m/s [Tage]	0.1	0.0	0.0	0.1	0.0	0.0	0.0	0.0	0.0	0.0	0.0	0.1	0.3
Wind 20 m/s [Tage]	0.0	0.0	0.0	0.0	0.0	0.0	0.0	0.0	0.0	0.0	0.0	0.0	0.0
Wind 30 m/s [Tage]	0.0	0.0	0.0	0.0	0.0	0.0	0.0	0.0	0.0	0.0	0.0	0.0	0.0
Sicht < 100 m [Tage]	–	–	–	–	–	–	–	–	–	–	–	–	–
Sicht < 1000 m [Tage]	–	–	–	–	–	–	–	–	–	–	–	–	–



Klimanormwerte Pully

Normperiode 1991–2020

Legende:

Klimadiagramm:	Grafische Darstellung von langjährigen Mittelwerten der Monatsmittel–Temperatur, der mittleren monatlichen Maximum– und Minimumtemperatur sowie der monatlichen Niederschlagssumme einer Messstation.
Tabelle:	Langjährige Mittelwerte der Monatsmittel oder Monatssummen verschiedener klimatologischer Messgrössen. Fehlende Werte (keine Messungen oder zu kurze Messperiode) sind mit "–" gekennzeichnet.
<i>Temperatur [°C]</i>	Monatsmittel der Temperatur
<i>Maximumtemp [°C]</i>	Monatsmittel aller täglichen Maximumtemperaturen
<i>Minimumtemp [°C]</i>	Monatsmittel aller täglichen Minimumtemperaturen
<i>Eistage [Tage]</i>	Anzahl Tage mit einer Maximumtemperatur kleiner als 0° Celsius
<i>Frosttage [Tage]</i>	Anzahl Tage mit einer Minimumtemperatur kleiner als 0° Celsius
<i>Sommertage [Tage]</i>	Anzahl Tage mit einer Maximumtemperatur grösser oder gleich 25° Celsius
<i>Hitzetage [Tage]</i>	Anzahl Tage mit einer Maximumtemperatur grösser oder gleich 30° Celsius
<i>Sonne [h]</i>	Absolute Sonnenscheindauer in Stunden
<i>Sonne [%]</i>	Anteil der gemessenen an der maximal möglichen Sonnenscheindauer
Heitere Tage [Tage]	Anzahl Tage mit einer Sonnenscheindauer von mehr als 80%
Trübe Tage [Tage]	Anzahl Tage mit einer Sonnenscheindauer von weniger als 20%
<i>Niederschlag Summe [mm]</i>	Monatliche Niederschlagssumme
<i>Niederschlag X mm [Tage]</i>	Anzahl Tage mit X mm oder mehr Niederschlag
<i>Niederschlag X%–Q [mm]</i>	X%–Quantil der monatlichen Niederschlagssummen (0%: kleinster Wert; 40%: 40%/60% der Werte sind kleiner/grösser als dieser Wert; 100%: grösster Wert) Achtung: Jahreswerte entsprechen nicht der Summe der Monatswerte.
Neuschnee [cm]	Monatssumme des Neuschnees
Neuschnee [Tage]	Anzahl Tage mit 1 cm oder mehr Neuschnee
Schneedecke > X cm [Tage]	Anzahl Tage mit einer Gesamtschneehöhe grösser X cm
Relative Feuchte [%]	Monatsmittel der relativen Luftfeuchtigkeit
<i>Dampfdruck [hPa]</i>	Monatsmittel des Dampfdrucks
<i>Luftdruck Station [hPa]</i>	Monatsmittel des Luftdrucks auf Stationshöhe
<i>Luftdruck red. Meer [hPa]</i>	Monatsmittel des Luftdrucks reduziert auf Meereshöhe
<i>Windgeschw. [m/s]</i>	Monatsmittel der Windgeschwindigkeit
Wind X m/s [Tage]	Anzahl Tage mit einer Windgeschwindigkeit (10min–Mittel) grösser oder gleich X m/s
Sicht < X m [Tage]	Anzahl Tage mit einer Sichtweite < X m (mindestens einmal pro Tag). Eine Sichtweite von weniger als 1000 m wird auch als Nebel bezeichnet.

Für kursiv geschriebenen Parameter standen homogene Datenreihen zur Berechnung der Mittelwerte zur Verfügung. Die Auswahl der Parameter orientiert sich an den Richtlinien der Weltorganisation für Meteorologie (WMO–No. 1203). Die angegebenen Werte können aufgrund regelmässiger Qualitätskontrollen und/oder neuer Homogenisierungen ändern. Weitere Informationen zum Schweizer Klima und zur Homogenisierung unter www.meteoswiss.ch.