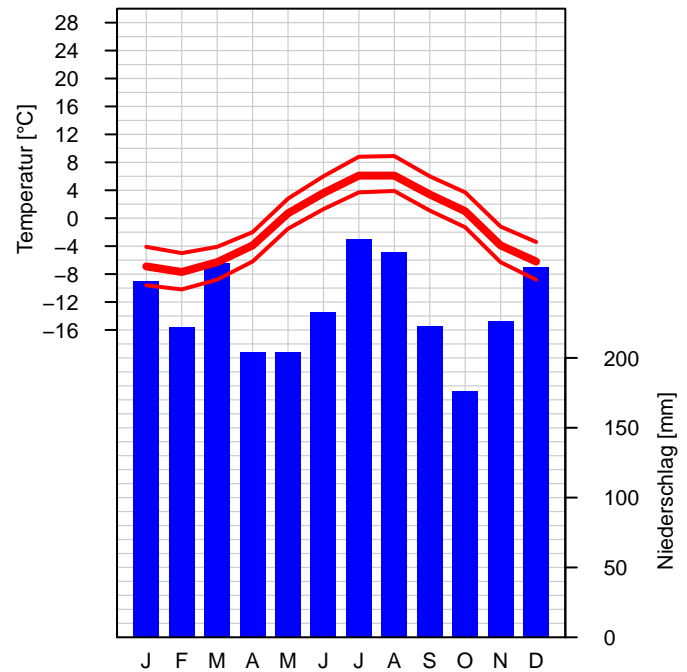
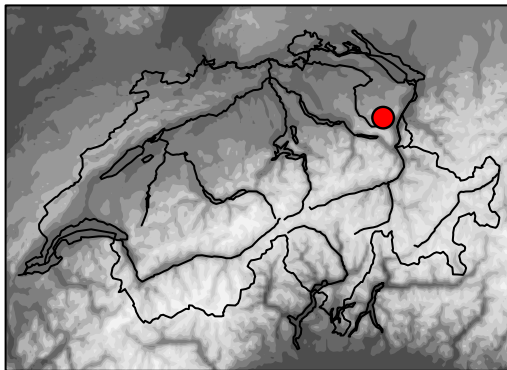




## Klimanormwerte Säntis

Normperiode 1981–2010

**Höhe ü.M.:** 2501 m  
**Geogr. Koord.:** 47.25 N / 9.34 E  
**CH-Koord.:** 2'744'188 / 1'234'920  
**Klimaregion:** Östlicher Alpennordhang



	Jan	Feb	Mar	Apr	Mai	Jun	Jul	Aug	Sep	Okt	Nov	Dez	Jahr
<b>Temperatur [°C]</b>	-6.9	-7.7	-6.3	-3.9	0.7	3.6	6.1	6.1	3.4	1.0	-3.9	-6.2	-1.2
<b>Maximumtemp [°C]</b>	-4.1	-5.0	-4.1	-2.0	2.8	6.0	8.8	8.9	6.0	3.7	-1.2	-3.4	1.4
<b>Minimumtemp [°C]</b>	-9.6	-10.2	-8.8	-6.2	-1.5	1.3	3.7	3.9	1.1	-1.3	-6.3	-8.8	-3.6
<b>Eistage [Tage]</b>	26.1	23.8	24.5	19.7	7.7	4.1	0.8	0.8	3.2	6.2	17.1	23.5	157.5
<b>Frosttage [Tage]</b>	30.7	27.9	30.5	27.8	19.5	12.3	5.8	4.8	11.8	17.7	26.8	30.4	246.0
<b>Sommertage [Tage]</b>	0.0	0.0	0.0	0.0	0.0	0.0	0.0	0.0	0.0	0.0	0.0	0.0	0.0
<b>Hitzetage [Tage]</b>	0.0	0.0	0.0	0.0	0.0	0.0	0.0	0.0	0.0	0.0	0.0	0.0	0.0
<b>Sonne [h]</b>	135	138	149	151	167	155	176	169	161	169	125	115	1809
<b>Sonne [%]</b>	49	48	41	38	37	34	38	40	44	50	45	44	41
<b>Heitere Tage [Tage]</b>	11.1	9.7	8.2	5.6	4.0	2.4	3.3	5.4	7.7	10.6	8.9	9.8	86.7
<b>Trübe Tage [Tage]</b>	12.6	11.6	14.2	13.4	13.6	14.0	13.0	12.5	12.0	10.8	12.8	14.1	154.6
<b>Niederschlag Summe [mm]</b>	255	222	268	204	204	233	285	276	223	176	226	265	2837
<b>Niederschlag 1 mm [Tage]</b>	12.7	11.9	15.7	14.1	15.2	16.3	16.3	16.0	13.2	11.1	12.8	14.5	169.8
<b>Niederschlag 5 mm [Tage]</b>	10.1	8.6	11.2	8.8	9.0	11.5	12.1	11.9	9.1	8.1	9.4	10.4	120.2
<b>Niederschlag 10 mm [Tage]</b>	7.6	6.5	8.6	6.3	6.5	8.0	9.2	8.5	6.8	5.4	6.9	7.8	88.1
<b>Niederschlag 50 mm [Tage]</b>	1.1	0.9	1.0	0.7	0.6	0.5	0.7	0.8	0.7	0.4	1.1	1.2	9.7
<b>Niederschlag 100 mm [Tage]</b>	0.1	0.1	0.1	0.0	0.1	0.0	0.1	0.1	0.1	0.0	0.0	0.0	0.7



## Klimanormwerte Säntis

Normperiode 1981–2010

	Jan	Feb	Mar	Apr	Mai	Jun	Jul	Aug	Sep	Okt	Nov	Dez	Jahr
<b>Niederschlag 0%–Q [mm]</b>	6	44	78	12	51	114	82	48	72	22	61	61	2214
<b>Niederschlag 20%–Q [mm]</b>	97	101	136	110	109	164	190	200	149	104	126	136	2423
<b>Niederschlag 40%–Q [mm]</b>	202	174	213	176	176	207	247	241	174	135	157	169	2689
<b>Niederschlag 60%–Q [mm]</b>	288	211	256	235	211	256	295	262	218	167	214	264	2943
<b>Niederschlag 80%–Q [mm]</b>	413	316	371	278	287	287	378	368	257	234	341	428	3202
<b>Niederschlag 100%–Q [mm]</b>	650	682	673	454	465	414	511	510	598	415	670	624	3704
<b>Neuschnee [cm]</b>	148	154	164	117	62	44	18	17	43	60	131	157	1115
<b>Neuschnee [Tage]</b>	14.8	13.5	16.9	14.8	9.6	6.4	2.6	2.0	5.7	8.4	12.9	15.8	123.4
<b>Schneedecke &gt; 0 cm [Tage]</b>	31.0	28.2	31.0	30.0	31.0	29.8	22.3	7.1	11.2	19.5	28.7	31.0	300.8
<b>Schneedecke &gt; 1 cm [Tage]</b>	31.0	28.2	31.0	30.0	31.0	29.8	22.1	6.7	10.7	18.5	28.4	31.0	298.4
<b>Schneedecke &gt; 10 cm [Tage]</b>	31.0	28.2	31.0	30.0	31.0	29.7	20.3	4.1	5.4	11.4	23.8	30.8	276.7
<b>Schneedecke &gt; 50 cm [Tage]</b>	30.4	28.2	31.0	30.0	31.0	28.6	16.5	1.7	1.3	2.6	13.3	25.1	239.7
<b>Relative Feuchte [%]</b>	65	68	75	80	82	84	83	82	78	70	70	68	75
<b>Dampfdruck [hPa]</b>	2.4	2.3	3.0	3.8	5.4	6.8	7.9	7.9	6.2	4.7	3.3	2.7	4.7
<b>Luftdruck Station [hPa]</b>	747.2	745.8	746.5	746.6	751.1	754.5	756.7	756.3	754.4	752.1	748.0	746.7	750.5
<b>Luftdruck red. 700 [m]</b>	3000	2984	2994	3000	3056	3098	3127	3123	3096	3067	3014	2996	3046
<b>Windgeschw. [m/s]</b>	7.6	7.5	7.1	5.2	4.7	5.0	5.3	5.1	5.5	6.2	7.0	7.5	6.1
<b>Wind 10 m/s [Tage]</b>	21.4	18.0	20.4	15.4	14.2	14.5	14.8	14.1	14.2	17.0	19.6	22.7	206.3
<b>Wind 20 m/s [Tage]</b>	3.8	3.6	3.1	0.8	0.4	0.4	0.3	0.4	0.6	1.3	2.1	3.7	20.5
<b>Wind 30 m/s [Tage]</b>	0.1	0.0	0.0	0.0	0.0	0.0	0.0	0.0	0.0	0.0	0.0	0.0	0.1
<b>Sicht &lt; 100 m [Tage]</b>	14.5	13.0	16.1	17.0	16.1	17.3	16.8	15.2	15.1	12.6	13.3	14.6	181.6
<b>Sicht &lt; 1000 m [Tage]</b>	18.1	17.0	20.9	21.0	21.3	23.8	23.5	22.4	19.7	16.5	17.3	18.7	240.2



## Klimanormwerte Säntis

Normperiode 1981–2010

### Legende:

<b>Klimadiagramm:</b>	Grafische Darstellung von langjährigen Mittelwerten der Monatsmittel–Temperatur, der mittleren monatlichen Maximum– und Minimumtemperatur sowie der monatlichen Niederschlagssumme einer Messstation.
<b>Tabelle:</b>	Langjährige Mittelwerte der Monatsmittel oder Monatssummen verschiedener klimatologischer Messgrössen. Fehlende Werte (keine Messungen oder zu kurze Messperiode) sind mit "–" gekennzeichnet.
<i>Temperatur [°C]</i>	Monatsmittel der Temperatur
<i>Maximumtemp [°C]</i>	Monatsmittel aller täglichen Maximumtemperaturen
<i>Minimumtemp [°C]</i>	Monatsmittel aller täglichen Minimumtemperaturen
<i>Eistage [Tage]</i>	Anzahl Tage mit einer Maximumtemperatur kleiner als 0° Celsius
<i>Frosttage [Tage]</i>	Anzahl Tage mit einer Minimumtemperatur kleiner als 0° Celsius
<i>Sommertage [Tage]</i>	Anzahl Tage mit einer Maximumtemperatur grösser oder gleich 25° Celsius
<i>Hitzetage [Tage]</i>	Anzahl Tage mit einer Maximumtemperatur grösser oder gleich 30° Celsius
<i>Sonne [h]</i>	Absolute Sonnenscheindauer in Stunden
<i>Sonne [%]</i>	Anteil der gemessenen an der maximal möglichen Sonnenscheindauer
Heitere Tage [Tage]	Anzahl Tage mit einer Sonnenscheindauer von mehr als 80%
Trübe Tage [Tage]	Anzahl Tage mit einer Sonnenscheindauer von weniger als 20%
<i>Niederschlag Summe [mm]</i>	Monatliche Niederschlagssumme
<i>Niederschlag X mm [Tage]</i>	Anzahl Tage mit X mm oder mehr Niederschlag
<i>Niederschlag X%–Q [mm]</i>	X%–Quantil der monatlichen Niederschlagssummen (0%: kleinster Wert; 40%: 40%/60% der Werte sind kleiner/grösser als dieser Wert; 100%: grösster Wert) Achtung: Jahreswerte entsprechen nicht der Summe der Monatswerte.
Neuschnee [cm]	Monatssumme des Neuschnees
Neuschnee [Tage]	Anzahl Tage mit 1 cm oder mehr Neuschnee
Schneedecke > X cm [Tage]	Anzahl Tage mit einer Gesamtschneehöhe grösser X cm
Relative Feuchte [%]	Monatsmittel der relativen Luftfeuchtigkeit
<i>Dampfdruck [hPa]</i>	Monatsmittel des Dampfdrucks
<i>Luftdruck Station [hPa]</i>	Monatsmittel des Luftdrucks auf Stationshöhe
<i>Luftdruck red. 700 [m]</i>	Monatsmittel der Geopotentiellen Höhe der 700 hPa–Fläche
<i>Windgeschw. [m/s]</i>	Monatsmittel der Windgeschwindigkeit
Wind X m/s [Tage]	Anzahl Tage mit einer Windgeschwindigkeit (10min–Mittel) grösser oder gleich X m/s
Sicht < X m [Tage]	Anzahl Tage mit einer Sichtweite < X m (mindestens einmal pro Tag). Eine Sichtweite von weniger als 1000 m wird auch als Nebel bezeichnet.

Für kursiv geschriebenen Parameter standen homogene Datenreihen zur Berechnung der Mittelwerte zur Verfügung. Die Auswahl der Parameter orientiert sich an den Richtlinien der Weltorganisation für Meteorologie (WMO–No. 1203). Die angegebenen Werte können aufgrund regelmässiger Qualitätskontrollen und/oder neuer Homogenisierungen ändern. Weitere Informationen zum Schweizer Klima und zur Homogenisierung unter [www.meteoswiss.ch](http://www.meteoswiss.ch).