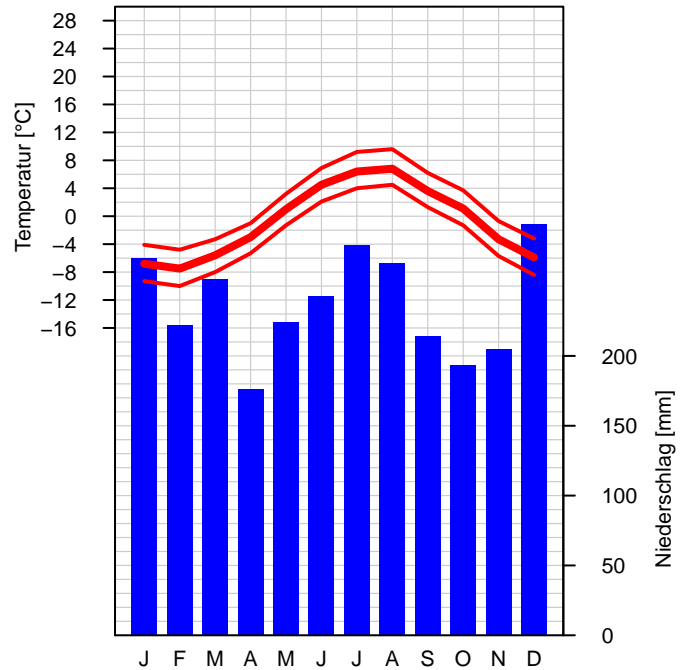
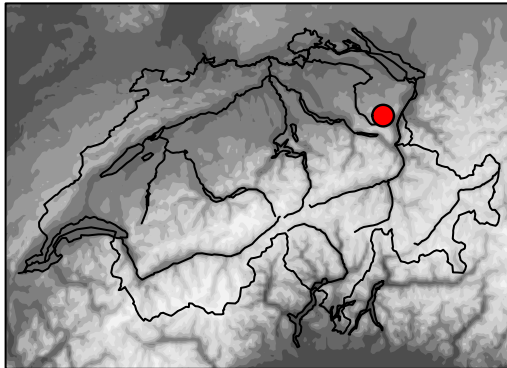




Klimanormwerte Säntis

Normperiode 1991–2020

Höhe ü.M.: 2501 m
Geogr. Koord.: 47.25 N / 9.34 E
CH-Koord.: 2'744'188 / 1'234'920
Klimaregion: Östlicher Alpennordhang



	Jan	Feb	Mar	Apr	Mai	Jun	Jul	Aug	Sep	Okt	Nov	Dez	Jahr
Temperatur [°C]	-6.8	-7.5	-5.6	-3.0	1.0	4.5	6.4	6.8	3.6	1.1	-3.3	-5.9	-0.7
Maximumtemp [°C]	-4.1	-4.8	-3.3	-1.0	3.2	6.9	9.2	9.6	6.2	3.7	-0.7	-3.2	1.8
Minimumtemp [°C]	-9.3	-10.0	-8.0	-5.3	-1.3	2.1	4.0	4.5	1.3	-1.3	-5.7	-8.4	-3.1
Eistage [Tage]	26.3	23.4	23.5	17.2	6.8	2.6	0.6	0.6	3.0	6.3	15.6	23.4	149.3
Frosttage [Tage]	30.8	27.7	30.3	26.5	19.2	10.1	4.8	4.0	11.6	17.1	26.0	30.3	238.4
Sommertage [Tage]	0.0	0.0	0.0	0.0	0.0	0.0	0.0	0.0	0.0	0.0	0.0	0.0	0.0
Hitzetage [Tage]	0.0	0.0	0.0	0.0	0.0	0.0	0.0	0.0	0.0	0.0	0.0	0.0	0.0
Sonne [h]	128	132	155	162	163	160	168	171	158	161	118	111	1787
Sonne [%]	46	46	43	41	36	35	36	40	43	48	43	43	41
Heitere Tage [Tage]	10.4	9.0	8.8	6.6	4.0	2.8	3.0	5.7	7.8	10.1	8.0	9.6	85.8
Trübe Tage [Tage]	12.6	11.6	13.3	12.0	13.5	13.4	12.9	12.3	11.5	11.3	12.5	14.4	151.3
Niederschlag Summe [mm]	270	222	255	176	224	243	279	266	214	193	205	294	2840
Niederschlag 1 mm [Tage]	12.7	12.3	14.4	12.8	15.1	16.1	16.5	15.8	13.4	11.6	12.3	14.9	167.9
Niederschlag 5 mm [Tage]	9.9	8.8	10.4	8.1	9.4	11.7	12.3	11.6	9.2	8.3	8.5	10.8	119.0
Niederschlag 10 mm [Tage]	7.6	6.5	7.6	5.6	6.7	8.3	9.1	8.3	6.8	6.0	6.3	8.2	87.0
Niederschlag 50 mm [Tage]	1.4	1.0	1.1	0.6	0.8	0.5	0.7	0.7	0.7	0.6	0.9	1.4	10.4
Niederschlag 100 mm [Tage]	0.1	0.1	0.1	0.0	0.2	0.0	0.0	0.1	0.0	0.0	0.0	0.1	0.7



Klimanormwerte Säntis

Normperiode 1991–2020

	Jan	Feb	Mar	Apr	Mai	Jun	Jul	Aug	Sep	Okt	Nov	Dez	Jahr
Niederschlag 0%–Q [mm]	6	47	63	12	51	113	65	48	93	37	0	15	2214
Niederschlag 20%–Q [mm]	127	110	109	86	119	152	203	195	164	109	86	129	2460
Niederschlag 40%–Q [mm]	177	166	194	134	182	218	241	241	192	145	152	201	2658
Niederschlag 60%–Q [mm]	304	211	269	189	235	262	284	257	208	213	208	281	2907
Niederschlag 80%–Q [mm]	434	315	383	240	303	322	372	293	226	265	319	475	3202
Niederschlag 100%–Q [mm]	574	658	601	454	490	414	511	510	449	415	670	710	3553
Neuschnee [cm]	133	140	134	96	64	30	13	12	38	60	118	165	1003
Neuschnee [Tage]	14.2	13.4	15.0	12.5	9.0	4.6	2.0	1.7	5.3	8.1	12.1	15.7	113.6
Schneedecke > 0 cm [Tage]	31.0	28.2	31.0	30.0	31.0	29.2	16.8	3.3	11.1	18.7	26.9	30.9	288.1
Schneedecke > 1 cm [Tage]	31.0	28.2	31.0	30.0	31.0	29.2	16.6	3.0	10.4	17.7	26.7	30.9	285.7
Schneedecke > 10 cm [Tage]	31.0	28.2	31.0	30.0	31.0	28.9	14.5	1.5	4.8	11.1	23.4	30.6	266.0
Schneedecke > 50 cm [Tage]	30.8	28.2	31.0	30.0	31.0	27.1	11.7	0.7	1.2	2.3	13.0	26.6	233.6
Relative Feuchte [%]	66	68	74	79	83	85	85	82	79	72	71	69	76
Dampfdruck [hPa]	2.5	2.4	3.0	3.9	5.5	7.2	8.2	8.1	6.2	4.7	3.4	2.7	4.8
Luftdruck Station [hPa]	747.3	746.1	746.9	747.6	751.7	755.1	756.6	756.9	754.6	752.1	748.2	747.5	750.9
Luftdruck red. 700 [m]	3001	2988	2999	3012	3063	3106	3127	3131	3099	3067	3017	3005	3051
Windgeschw. [m/s]	8.0	7.9	7.2	5.3	4.8	4.9	5.1	4.9	5.3	6.3	7.1	8.1	6.2
Wind 10 m/s [Tage]	20.5	18.1	19.3	13.5	12.0	13.1	13.8	12.9	12.3	16.3	18.5	22.2	192.5
Wind 20 m/s [Tage]	4.0	3.8	3.1	0.5	0.4	0.3	0.2	0.5	0.7	1.2	2.3	3.9	20.9
Wind 30 m/s [Tage]	0.1	0.0	0.0	0.0	0.0	0.0	0.0	0.0	0.0	0.0	0.0	0.0	0.1
Sicht < 100 m [Tage]	–	–	–	–	–	–	–	–	–	–	–	–	–
Sicht < 1000 m [Tage]	–	–	–	–	–	–	–	–	–	–	–	–	–



Klimanormwerte Säntis

Normperiode 1991–2020

Legende:

Klimadiagramm:	Grafische Darstellung von langjährigen Mittelwerten der Monatsmittel–Temperatur, der mittleren monatlichen Maximum– und Minimumtemperatur sowie der monatlichen Niederschlagssumme einer Messstation.
Tabelle:	Langjährige Mittelwerte der Monatsmittel oder Monatssummen verschiedener klimatologischer Messgrössen. Fehlende Werte (keine Messungen oder zu kurze Messperiode) sind mit "–" gekennzeichnet.
<i>Temperatur [°C]</i>	Monatsmittel der Temperatur
<i>Maximumtemp [°C]</i>	Monatsmittel aller täglichen Maximumtemperaturen
<i>Minimumtemp [°C]</i>	Monatsmittel aller täglichen Minimumtemperaturen
<i>Eistage [Tage]</i>	Anzahl Tage mit einer Maximumtemperatur kleiner als 0° Celsius
<i>Frosttage [Tage]</i>	Anzahl Tage mit einer Minimumtemperatur kleiner als 0° Celsius
<i>Sommertage [Tage]</i>	Anzahl Tage mit einer Maximumtemperatur grösser oder gleich 25° Celsius
<i>Hitzetage [Tage]</i>	Anzahl Tage mit einer Maximumtemperatur grösser oder gleich 30° Celsius
<i>Sonne [h]</i>	Absolute Sonnenscheindauer in Stunden
<i>Sonne [%]</i>	Anteil der gemessenen an der maximal möglichen Sonnenscheindauer
Heitere Tage [Tage]	Anzahl Tage mit einer Sonnenscheindauer von mehr als 80%
Trübe Tage [Tage]	Anzahl Tage mit einer Sonnenscheindauer von weniger als 20%
<i>Niederschlag Summe [mm]</i>	Monatliche Niederschlagssumme
<i>Niederschlag X mm [Tage]</i>	Anzahl Tage mit X mm oder mehr Niederschlag
<i>Niederschlag X%–Q [mm]</i>	X%–Quantil der monatlichen Niederschlagssummen (0%: kleinster Wert; 40%: 40%/60% der Werte sind kleiner/grösser als dieser Wert; 100%: grösster Wert) Achtung: Jahreswerte entsprechen nicht der Summe der Monatswerte.
Neuschnee [cm]	Monatssumme des Neuschnees
Neuschnee [Tage]	Anzahl Tage mit 1 cm oder mehr Neuschnee
Schneedecke > X cm [Tage]	Anzahl Tage mit einer Gesamtschneehöhe grösser X cm
Relative Feuchte [%]	Monatsmittel der relativen Luftfeuchtigkeit
<i>Dampfdruck [hPa]</i>	Monatsmittel des Dampfdrucks
<i>Luftdruck Station [hPa]</i>	Monatsmittel des Luftdrucks auf Stationshöhe
<i>Luftdruck red. 700 [m]</i>	Monatsmittel der Geopotentiellen Höhe der 700 hPa–Fläche
<i>Windgeschw. [m/s]</i>	Monatsmittel der Windgeschwindigkeit
Wind X m/s [Tage]	Anzahl Tage mit einer Windgeschwindigkeit (10min–Mittel) grösser oder gleich X m/s
Sicht < X m [Tage]	Anzahl Tage mit einer Sichtweite < X m (mindestens einmal pro Tag). Eine Sichtweite von weniger als 1000 m wird auch als Nebel bezeichnet.

Für kursiv geschriebenen Parameter standen homogene Datenreihen zur Berechnung der Mittelwerte zur Verfügung. Die Auswahl der Parameter orientiert sich an den Richtlinien der Weltorganisation für Meteorologie (WMO–No. 1203). Die angegebenen Werte können aufgrund regelmässiger Qualitätskontrollen und/oder neuer Homogenisierungen ändern. Weitere Informationen zum Schweizer Klima und zur Homogenisierung unter www.meteoswiss.ch.