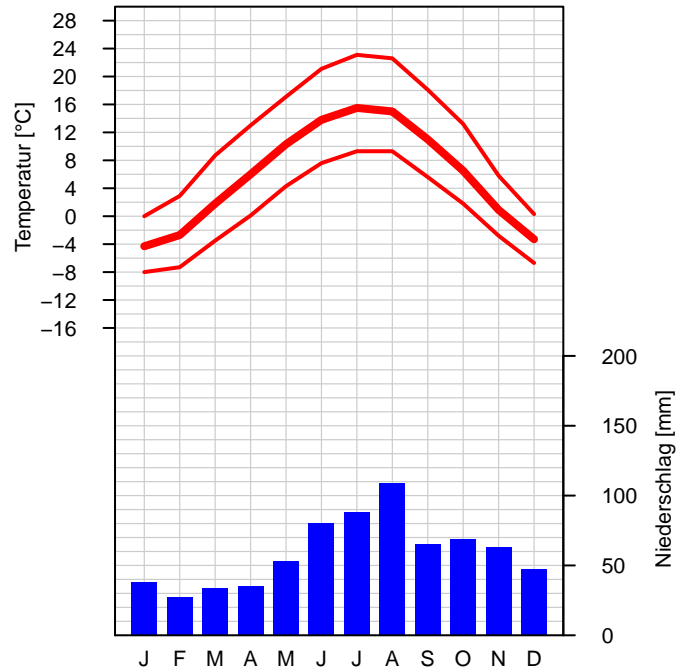
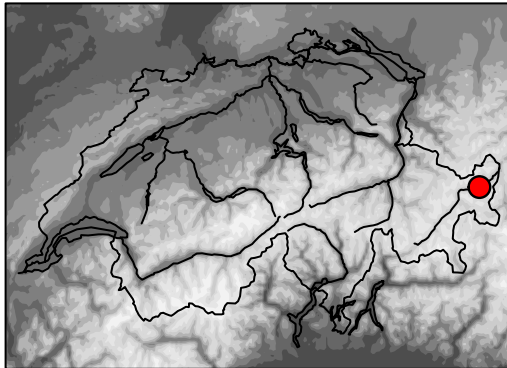




Klimanormwerte Scuol

Normperiode 1991–2020

Höhe ü.M.: 1304 m
Geogr. Koord.: 46.79 N / 10.28 E
CH-Koord.: 2'817'139 / 1'186'393
Klimaregion: Engadin



	Jan	Feb	Mar	Apr	Mai	Jun	Jul	Aug	Sep	Okt	Nov	Dez	Jahr
Temperatur [°C]	-4.3	-2.7	1.8	6.0	10.3	13.8	15.5	15.0	11.0	6.5	0.9	-3.3	5.9
Maximumtemp [°C]	0.0	2.9	8.7	13.0	17.1	21.1	23.1	22.6	18.1	13.2	5.8	0.3	12.2
Minimumtemp [°C]	-8.0	-7.3	-3.5	0.1	4.3	7.6	9.3	9.3	5.6	1.8	-2.8	-6.7	0.8
Eistage [Tage]	14.9	7.0	1.5	0.1	0.0	0.0	0.0	0.0	0.0	0.1	3.5	13.8	40.9
Frosttage [Tage]	30.8	27.8	26.2	13.9	2.4	0.3	0.0	0.0	1.2	9.3	22.5	30.1	164.5
Sommertage [Tage]	0.0	0.0	0.0	0.0	1.3	8.1	12.1	11.0	1.9	0.0	0.0	0.0	34.4
Hitzetage [Tage]	0.0	0.0	0.0	0.0	0.0	0.7	1.8	1.8	0.0	0.0	0.0	0.0	4.3
Sonne [h]	98	116	162	170	176	190	214	195	164	138	87	75	1785
Sonne [%]	55	54	54	50	44	47	53	53	53	54	48	48	51
Heitere Tage [Tage]	13.1	11.1	11.3	8.6	6.1	6.1	7.3	8.8	9.7	11.8	10.4	11.0	115.3
Trübe Tage [Tage]	10.0	8.4	7.6	8.2	9.3	7.8	6.0	6.7	8.0	9.5	11.3	12.1	104.9
Niederschlag Summe [mm]	38	27	34	35	53	80	88	109	65	69	63	47	708
Niederschlag 1 mm [Tage]	5.9	4.9	5.2	6.0	9.1	10.6	11.0	11.8	8.0	8.0	7.2	6.8	94.5
Niederschlag 5 mm [Tage]	2.5	1.9	2.1	2.2	3.3	5.1	5.6	6.3	4.0	3.9	3.2	2.8	42.9
Niederschlag 10 mm [Tage]	1.0	0.6	1.0	0.9	1.6	2.3	2.8	3.9	2.1	2.0	2.0	1.2	21.4
Niederschlag 50 mm [Tage]	0.0	0.0	0.0	0.0	0.0	0.1	0.0	0.0	0.1	0.1	0.1	0.1	0.5
Niederschlag 100 mm [Tage]	0.0	0.0	0.0	0.0	0.0	0.0	0.0	0.0	0.0	0.0	0.0	0.0	0.0



Klimanormwerte Scuol

Normperiode 1991–2020

	Jan	Feb	Mar	Apr	Mai	Jun	Jul	Aug	Sep	Okt	Nov	Dez	Jahr
Niederschlag 0%–Q [mm]	2	3	2	3	14	28	32	54	16	2	2	1	529
Niederschlag 20%–Q [mm]	12	11	18	16	29	52	61	73	33	34	18	17	594
Niederschlag 40%–Q [mm]	25	21	26	24	45	65	79	96	47	56	38	34	670
Niederschlag 60%–Q [mm]	40	29	35	41	58	89	92	121	68	73	63	49	713
Niederschlag 80%–Q [mm]	61	37	44	58	68	108	101	143	90	100	80	66	793
Niederschlag 100%–Q [mm]	104	116	89	72	119	173	160	174	152	179	266	174	1057
Neuschnee [cm]	51	39	20	7	1	0	0	0	0	6	24	49	197
Neuschnee [Tage]	7.8	6.3	4.0	1.8	0.2	0.0	0.0	0.0	0.0	0.6	4.3	7.4	32.4
Schneedecke > 0 cm [Tage]	29.4	27.0	19.2	3.3	0.2	0.0	0.0	0.0	0.1	0.8	9.0	23.1	112.1
Schneedecke > 1 cm [Tage]	29.3	27.0	18.8	2.7	0.1	0.0	0.0	0.0	0.1	0.8	8.3	22.3	109.4
Schneedecke > 10 cm [Tage]	25.4	23.7	12.6	0.6	0.0	0.0	0.0	0.0	0.0	0.2	3.2	14.9	80.6
Schneedecke > 50 cm [Tage]	4.8	7.0	1.4	0.0	0.0	0.0	0.0	0.0	0.0	0.0	0.0	1.8	15.0
Relative Feuchte [%]	75	69	63	61	64	66	68	71	73	75	78	77	70
Dampfdruck [hPa]	3.5	3.5	4.3	5.4	7.7	9.9	11.3	11.7	9.4	7.3	5.2	3.9	6.9
Luftdruck Station [hPa]	869.6	868.1	867.5	866.7	869.2	871.3	872.1	872.5	871.7	870.8	868.7	869.5	869.8
Luftdruck red. 850 [m]	1484	1472	1469	1464	1490	1513	1522	1525	1515	1503	1480	1484	1493
Windgeschw. [m/s]	1.3	1.3	1.5	1.8	1.8	1.7	1.6	1.5	1.3	1.2	1.1	1.1	1.4
Wind 10 m/s [Tage]	0.0	0.0	0.0	0.1	0.1	0.1	0.3	0.2	0.0	0.0	0.0	0.0	0.8
Wind 20 m/s [Tage]	0.0	0.0	0.0	0.0	0.0	0.0	0.0	0.0	0.0	0.0	0.0	0.0	0.0
Wind 30 m/s [Tage]	0.0	0.0	0.0	0.0	0.0	0.0	0.0	0.0	0.0	0.0	0.0	0.0	0.0
Sicht < 100 m [Tage]	–	–	–	–	–	–	–	–	–	–	–	–	–
Sicht < 1000 m [Tage]	–	–	–	–	–	–	–	–	–	–	–	–	–



Klimanormwerte Scuol

Normperiode 1991–2020

Legende:

Klimadiagramm:	Grafische Darstellung von langjährigen Mittelwerten der Monatsmittel–Temperatur, der mittleren monatlichen Maximum– und Minimumtemperatur sowie der monatlichen Niederschlagssumme einer Messstation.
Tabelle:	Langjährige Mittelwerte der Monatsmittel oder Monatssummen verschiedener klimatologischer Messgrössen. Fehlende Werte (keine Messungen oder zu kurze Messperiode) sind mit "–" gekennzeichnet.
<i>Temperatur [°C]</i>	Monatsmittel der Temperatur
<i>Maximumtemp [°C]</i>	Monatsmittel aller täglichen Maximumtemperaturen
<i>Minimumtemp [°C]</i>	Monatsmittel aller täglichen Minimumtemperaturen
<i>Eistage [Tage]</i>	Anzahl Tage mit einer Maximumtemperatur kleiner als 0° Celsius
<i>Frosttage [Tage]</i>	Anzahl Tage mit einer Minimumtemperatur kleiner als 0° Celsius
<i>Sommertage [Tage]</i>	Anzahl Tage mit einer Maximumtemperatur grösser oder gleich 25° Celsius
<i>Hitzetage [Tage]</i>	Anzahl Tage mit einer Maximumtemperatur grösser oder gleich 30° Celsius
<i>Sonne [h]</i>	Absolute Sonnenscheindauer in Stunden
<i>Sonne [%]</i>	Anteil der gemessenen an der maximal möglichen Sonnenscheindauer
Heitere Tage [Tage]	Anzahl Tage mit einer Sonnenscheindauer von mehr als 80%
Trübe Tage [Tage]	Anzahl Tage mit einer Sonnenscheindauer von weniger als 20%
<i>Niederschlag Summe [mm]</i>	Monatliche Niederschlagssumme
<i>Niederschlag X mm [Tage]</i>	Anzahl Tage mit X mm oder mehr Niederschlag
<i>Niederschlag X%–Q [mm]</i>	X%–Quantil der monatlichen Niederschlagssummen (0%: kleinster Wert; 40%: 40%/60% der Werte sind kleiner/grösser als dieser Wert; 100%: grösster Wert) Achtung: Jahreswerte entsprechen nicht der Summe der Monatswerte.
Neuschnee [cm]	Monatssumme des Neuschnees
Neuschnee [Tage]	Anzahl Tage mit 1 cm oder mehr Neuschnee
Schneedecke > X cm [Tage]	Anzahl Tage mit einer Gesamtschneehöhe grösser X cm
Relative Feuchte [%]	Monatsmittel der relativen Luftfeuchtigkeit
<i>Dampfdruck [hPa]</i>	Monatsmittel des Dampfdrucks
<i>Luftdruck Station [hPa]</i>	Monatsmittel des Luftdrucks auf Stationshöhe
<i>Luftdruck red. 850 [m]</i>	Monatsmittel der Geopotentiellen Höhe der 850 hPa–Fläche
<i>Windgeschw. [m/s]</i>	Monatsmittel der Windgeschwindigkeit
Wind X m/s [Tage]	Anzahl Tage mit einer Windgeschwindigkeit (10min–Mittel) grösser oder gleich X m/s
Sicht < X m [Tage]	Anzahl Tage mit einer Sichtweite < X m (mindestens einmal pro Tag). Eine Sichtweite von weniger als 1000 m wird auch als Nebel bezeichnet.

Für kursiv geschriebenen Parameter standen homogene Datenreihen zur Berechnung der Mittelwerte zur Verfügung. Die Auswahl der Parameter orientiert sich an den Richtlinien der Weltorganisation für Meteorologie (WMO–No. 1203). Die angegebenen Werte können aufgrund regelmässiger Qualitätskontrollen und/oder neuer Homogenisierungen ändern. Weitere Informationen zum Schweizer Klima und zur Homogenisierung unter www.meteoswiss.ch.