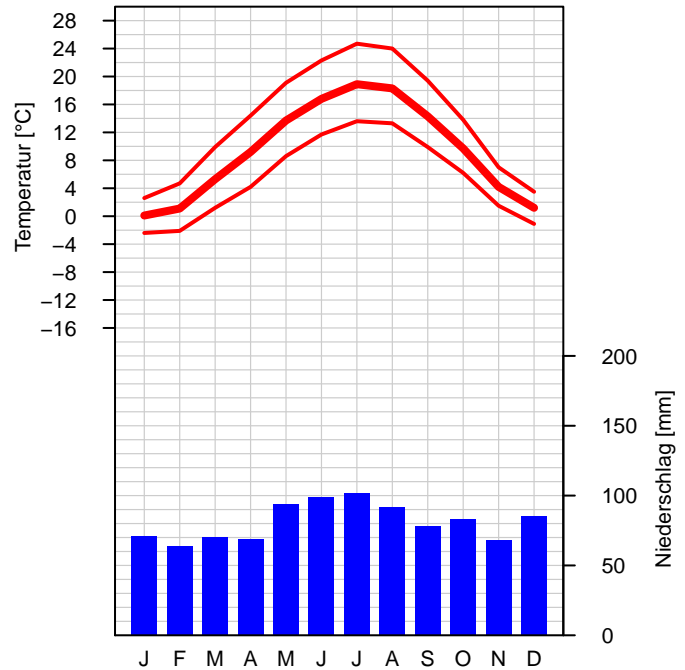
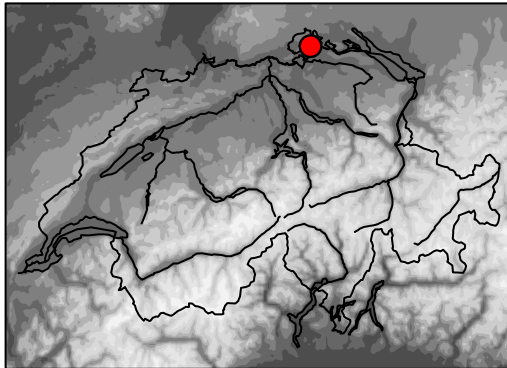




Klimanormwerte Schaffhausen

Normperiode 1981–2010

Höhe ü.M.: 438 m
Geogr. Koord.: 47.69 N / 8.62 E
CH-Koord.: 2'688'704 / 1'282'803
Klimaregion: Nordöstliches Mittelland



	Jan	Feb	Mar	Apr	Mai	Jun	Jul	Aug	Sep	Okt	Nov	Dez	Jahr
Temperatur [°C]	0.1	1.1	5.3	9.2	13.7	16.8	18.9	18.3	14.3	9.7	4.2	1.2	9.4
Maximumtemp [°C]	2.6	4.7	9.9	14.4	19.1	22.3	24.7	24.0	19.4	13.8	7.0	3.5	13.8
Minimumtemp [°C]	-2.4	-2.1	1.2	4.2	8.6	11.7	13.6	13.3	9.9	6.2	1.5	-1.1	5.4
Eistage [Tage]	8.9	4.7	0.4	0.0	0.0	0.0	0.0	0.0	0.0	0.0	1.7	6.1	21.8
Frosttage [Tage]	21.6	18.9	11.3	2.7	0.1	0.0	0.0	0.0	0.0	1.4	9.4	18.2	83.6
Sommertage [Tage]	0.0	0.0	0.0	0.4	3.9	9.5	15.4	13.0	3.1	0.1	0.0	0.0	45.4
Hitzetage [Tage]	0.0	0.0	0.0	0.0	0.2	1.7	3.6	2.7	0.0	0.0	0.0	0.0	8.2
Sonne [h]	39	71	114	147	175	191	214	195	142	85	43	31	1448
Sonne [%]	18	29	37	41	44	47	53	52	44	30	19	15	38
Heitere Tage [Tage]	1.7	4.1	5.4	6.3	6.8	6.1	8.2	8.6	6.5	3.1	1.4	1.6	59.8
Trübe Tage [Tage]	21.3	15.9	13.1	11.0	10.7	8.5	7.4	7.4	9.9	14.8	20.2	23.3	163.5
Niederschlag Summe [mm]	71	64	70	69	94	99	102	92	78	83	68	85	974
Niederschlag 1 mm [Tage]	10.2	8.7	11.2	10.1	11.7	11.4	11.5	10.7	9.3	10.0	9.9	10.6	125.3
Niederschlag 5 mm [Tage]	4.3	4.2	4.5	4.6	6.5	6.2	5.7	6.2	4.8	5.3	4.5	5.4	62.2
Niederschlag 10 mm [Tage]	2.1	2.0	1.9	1.9	3.0	3.3	3.1	3.0	2.8	2.8	2.0	2.9	30.8
Niederschlag 50 mm [Tage]	0.0	0.0	0.0	0.1	0.0	0.1	0.1	0.0	0.1	0.0	0.0	0.0	0.4
Niederschlag 100 mm [Tage]	0.0	0.0	0.0	0.0	0.0	0.0	0.0	0.0	0.0	0.0	0.0	0.0	0.0



Klimanormwerte Schaffhausen

Normperiode 1981–2010

	Jan	Feb	Mar	Apr	Mai	Jun	Jul	Aug	Sep	Okt	Nov	Dez	Jahr
Niederschlag 0%–Q [mm]	2	9	17	2	15	26	25	30	14	4	20	22	671
Niederschlag 20%–Q [mm]	33	36	31	34	54	49	75	72	43	39	37	48	862
Niederschlag 40%–Q [mm]	48	38	50	51	77	90	91	84	72	66	58	70	937
Niederschlag 60%–Q [mm]	80	63	66	62	110	106	102	91	97	91	78	89	1013
Niederschlag 80%–Q [mm]	111	94	87	106	131	146	137	121	107	122	96	120	1104
Niederschlag 100%–Q [mm]	182	178	252	164	214	176	207	159	152	211	184	196	1285
Neuschnee [cm]	–	–	–	–	–	–	–	–	–	–	–	–	–
Neuschnee [Tage]	–	–	–	–	–	–	–	–	–	–	–	–	–
Schneedecke > 0 cm [Tage]	–	–	–	–	–	–	–	–	–	–	–	–	–
Schneedecke > 1 cm [Tage]	–	–	–	–	–	–	–	–	–	–	–	–	–
Schneedecke > 10 cm [Tage]	–	–	–	–	–	–	–	–	–	–	–	–	–
Schneedecke > 50 cm [Tage]	–	–	–	–	–	–	–	–	–	–	–	–	–
Relative Feuchte [%]	84	80	73	68	70	70	70	72	78	83	85	85	76
Dampfdruck [hPa]	5.5	5.6	6.7	7.9	10.8	13.3	15.0	15.1	12.8	10.4	7.4	6.0	9.7
Luftdruck Station [hPa]	967.7	966.2	964.8	962.2	963.8	965.4	966.0	965.7	966.2	965.8	965.3	966.0	965.4
Luftdruck red. Meer [hPa]	1022	1020	1018	1014	1015	1016	1016	1016	1018	1018	1019	1020	1018
Windgeschw. [m/s]	3.6	3.6	3.9	3.6	3.4	3.3	3.2	3.0	3.2	3.2	3.3	3.6	3.4
Wind 10 m/s [Tage]	5.1	4.5	6.2	3.9	4.1	3.2	3.7	2.4	2.6	3.1	3.3	4.8	46.9
Wind 20 m/s [Tage]	0.1	0.0	0.0	0.0	0.0	0.0	0.0	0.0	0.0	0.0	0.0	0.0	0.1
Wind 30 m/s [Tage]	0.0	0.0	0.0	0.0	0.0	0.0	0.0	0.0	0.0	0.0	0.0	0.0	0.0
Sicht < 100 m [Tage]	–	–	–	–	–	–	–	–	–	–	–	–	–
Sicht < 1000 m [Tage]	–	–	–	–	–	–	–	–	–	–	–	–	–



Klimanormwerte Schaffhausen

Normperiode 1981–2010

Legende:

Klimadiagramm:	Grafische Darstellung von langjährigen Mittelwerten der Monatsmittel–Temperatur, der mittleren monatlichen Maximum– und Minimumtemperatur sowie der monatlichen Niederschlagssumme einer Messstation.
Tabelle:	Langjährige Mittelwerte der Monatsmittel oder Monatssummen verschiedener klimatologischer Messgrössen. Fehlende Werte (keine Messungen oder zu kurze Messperiode) sind mit "–" gekennzeichnet.
<i>Temperatur [°C]</i>	Monatsmittel der Temperatur
<i>Maximumtemp [°C]</i>	Monatsmittel aller täglichen Maximumtemperaturen
<i>Minimumtemp [°C]</i>	Monatsmittel aller täglichen Minimumtemperaturen
<i>Eistage [Tage]</i>	Anzahl Tage mit einer Maximumtemperatur kleiner als 0° Celsius
<i>Frosttage [Tage]</i>	Anzahl Tage mit einer Minimumtemperatur kleiner als 0° Celsius
<i>Sommertage [Tage]</i>	Anzahl Tage mit einer Maximumtemperatur grösser oder gleich 25° Celsius
<i>Hitzetage [Tage]</i>	Anzahl Tage mit einer Maximumtemperatur grösser oder gleich 30° Celsius
<i>Sonne [h]</i>	Absolute Sonnenscheindauer in Stunden
<i>Sonne [%]</i>	Anteil der gemessenen an der maximal möglichen Sonnenscheindauer
Heitere Tage [Tage]	Anzahl Tage mit einer Sonnenscheindauer von mehr als 80%
Trübe Tage [Tage]	Anzahl Tage mit einer Sonnenscheindauer von weniger als 20%
<i>Niederschlag Summe [mm]</i>	Monatliche Niederschlagssumme
<i>Niederschlag X mm [Tage]</i>	Anzahl Tage mit X mm oder mehr Niederschlag
<i>Niederschlag X%–Q [mm]</i>	X%–Quantil der monatlichen Niederschlagssummen (0%: kleinster Wert; 40%: 40%/60% der Werte sind kleiner/grösser als dieser Wert; 100%: grösster Wert) Achtung: Jahreswerte entsprechen nicht der Summe der Monatswerte.
Neuschnee [cm]	Monatssumme des Neuschnees
Neuschnee [Tage]	Anzahl Tage mit 1 cm oder mehr Neuschnee
Schneedecke > X cm [Tage]	Anzahl Tage mit einer Gesamtschneehöhe grösser X cm
Relative Feuchte [%]	Monatsmittel der relativen Luftfeuchtigkeit
<i>Dampfdruck [hPa]</i>	Monatsmittel des Dampfdrucks
<i>Luftdruck Station [hPa]</i>	Monatsmittel des Luftdrucks auf Stationshöhe
<i>Luftdruck red. Meer [hPa]</i>	Monatsmittel des Luftdrucks reduziert auf Meereshöhe
<i>Windgeschw. [m/s]</i>	Monatsmittel der Windgeschwindigkeit
Wind X m/s [Tage]	Anzahl Tage mit einer Windgeschwindigkeit (10min–Mittel) grösser oder gleich X m/s
Sicht < X m [Tage]	Anzahl Tage mit einer Sichtweite < X m (mindestens einmal pro Tag). Eine Sichtweite von weniger als 1000 m wird auch als Nebel bezeichnet.

Für kursiv geschriebenen Parameter standen homogene Datenreihen zur Berechnung der Mittelwerte zur Verfügung. Die Auswahl der Parameter orientiert sich an den Richtlinien der Weltorganisation für Meteorologie (WMO–No. 1203). Die angegebenen Werte können aufgrund regelmässiger Qualitätskontrollen und/oder neuer Homogenisierungen ändern. Weitere Informationen zum Schweizer Klima und zur Homogenisierung unter www.meteoswiss.ch.