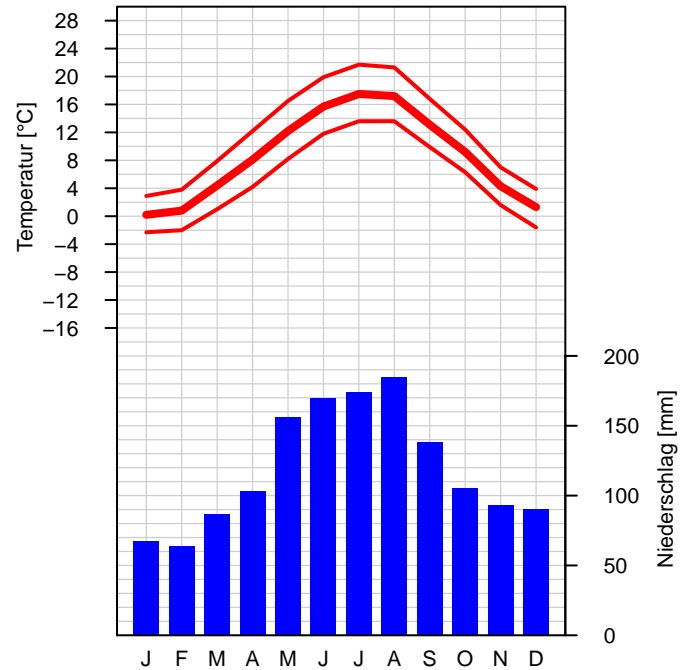
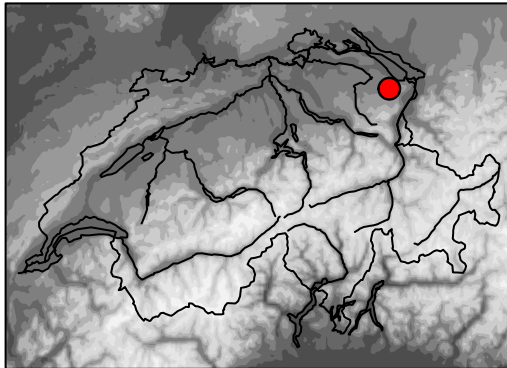




## Klimanormwerte St. Gallen

Normperiode 1991–2020

**Höhe ü.M.:** 776 m  
**Geogr. Koord.:** 47.43 N / 9.4 E  
**CH-Koord.:** 2'747'866 / 1'254'588  
**Klimaregion:** Nordöstliches Mittelland



	Jan	Feb	Mar	Apr	Mai	Jun	Jul	Aug	Sep	Okt	Nov	Dez	Jahr
<b>Temperatur [°C]</b>	0.2	0.8	4.4	8.1	12.2	15.7	17.5	17.2	13.1	9.2	4.3	1.3	8.7
<b>Maximumtemp [°C]</b>	2.9	3.8	7.9	12.2	16.5	19.9	21.7	21.3	16.8	12.4	7.0	3.9	12.2
<b>Minimumtemp [°C]</b>	-2.3	-2.0	1.0	4.2	8.2	11.8	13.6	13.6	9.9	6.3	1.6	-1.6	5.4
<b>Eistage [Tage]</b>	10.0	7.6	2.1	0.2	0.0	0.0	0.0	0.0	0.0	0.1	2.7	8.1	30.8
<b>Frosttage [Tage]</b>	21.0	17.8	12.3	5.1	0.2	0.0	0.0	0.0	0.1	1.5	9.9	19.6	87.5
<b>Sommertage [Tage]</b>	0.0	0.0	0.0	0.0	1.0	5.0	7.6	6.7	0.3	0.0	0.0	0.0	20.6
<b>Hitzetage [Tage]</b>	0.0	0.0	0.0	0.0	0.0	0.3	0.6	0.4	0.0	0.0	0.0	0.0	1.3
<b>Sonne [h]</b>	57	79	132	168	186	200	227	209	154	101	59	48	1619
<b>Sonne [%]</b>	27	32	38	43	42	44	50	50	44	34	26	25	40
<b>Heitere Tage [Tage]</b>	4.5	5.1	6.5	6.6	5.8	5.9	7.5	8.2	7.1	5.1	4.1	4.3	70.7
<b>Trübe Tage [Tage]</b>	19.2	15.8	13.7	11.4	12.0	10.4	8.8	9.2	11.2	15.0	18.4	20.0	165.1
<b>Niederschlag Summe [mm]</b>	67	64	87	103	156	170	174	185	138	105	93	90	1433
<b>Niederschlag 1 mm [Tage]</b>	10.6	9.4	12.0	11.3	13.5	13.8	13.4	12.8	11.6	10.5	10.5	11.6	141.0
<b>Niederschlag 5 mm [Tage]</b>	4.8	4.6	5.5	6.7	8.9	9.1	9.1	9.0	7.2	6.6	5.9	5.9	83.3
<b>Niederschlag 10 mm [Tage]</b>	1.8	1.8	2.9	3.5	5.4	6.0	5.9	5.9	4.7	4.1	3.0	3.0	48.0
<b>Niederschlag 50 mm [Tage]</b>	0.0	0.0	0.1	0.1	0.3	0.2	0.4	0.6	0.2	0.0	0.1	0.0	2.0
<b>Niederschlag 100 mm [Tage]</b>	0.0	0.0	0.0	0.0	0.0	0.0	0.0	0.0	0.0	0.0	0.0	0.0	0.0



## Klimanormwerte St. Gallen

Normperiode 1991–2020

	Jan	Feb	Mar	Apr	Mai	Jun	Jul	Aug	Sep	Okt	Nov	Dez	Jahr
<b>Niederschlag 0%–Q [mm]</b>	4	19	36	23	39	59	50	58	62	5	0	7	1110
<b>Niederschlag 20%–Q [mm]</b>	30	35	60	50	99	123	114	140	102	67	46	58	1264
<b>Niederschlag 40%–Q [mm]</b>	55	50	74	83	130	152	157	162	123	83	76	78	1394
<b>Niederschlag 60%–Q [mm]</b>	74	72	89	113	173	179	192	208	148	115	106	97	1476
<b>Niederschlag 80%–Q [mm]</b>	96	83	109	151	196	223	210	234	164	146	129	126	1542
<b>Niederschlag 100%–Q [mm]</b>	165	175	181	239	372	264	366	358	248	208	240	184	1878
<b>Neuschnee [cm]</b>	33	45	27	10	1	0	0	0	0	3	21	37	177
<b>Neuschnee [Tage]</b>	6.3	6.4	4.8	1.7	0.2	0.0	0.0	0.0	0.0	0.4	3.5	6.0	29.3
<b>Schneedecke &gt; 0 cm [Tage]</b>	18.6	17.9	10.9	2.6	0.2	0.0	0.0	0.0	0.0	0.6	6.6	14.8	72.2
<b>Schneedecke &gt; 1 cm [Tage]</b>	17.9	17.3	10.1	2.2	0.2	0.0	0.0	0.0	0.0	0.5	6.0	14.1	68.3
<b>Schneedecke &gt; 10 cm [Tage]</b>	8.1	11.2	4.5	0.4	0.0	0.0	0.0	0.0	0.0	0.2	2.0	6.3	32.7
<b>Schneedecke &gt; 50 cm [Tage]</b>	0.1	0.5	0.3	0.0	0.0	0.0	0.0	0.0	0.0	0.0	0.1	0.1	1.1
<b>Relative Feuchte [%]</b>	80	76	72	68	71	72	71	74	79	81	82	80	76
<b>Dampfdruck [hPa]</b>	5.0	5.0	6.0	7.3	10.0	12.8	14.2	14.5	12.0	9.5	6.8	5.4	9.0
<b>Luftdruck Station [hPa]</b>	927.8	926.7	926.0	924.4	926.4	928.1	928.5	928.6	928.5	927.5	925.9	927.3	927.1
<b>Luftdruck red. 850 [m]</b>	1472	1465	1468	1463	1491	1515	1523	1523	1512	1493	1466	1471	1488
<b>Windgeschw. [m/s]</b>	2.1	2.2	2.4	2.3	2.2	2.1	2.1	1.9	1.8	1.8	1.9	2.1	2.1
<b>Wind 10 m/s [Tage]</b>	1.3	1.5	1.2	0.9	0.2	0.5	0.3	0.1	0.1	0.6	1.0	1.4	9.1
<b>Wind 20 m/s [Tage]</b>	0.0	0.0	0.0	0.0	0.0	0.0	0.0	0.0	0.0	0.0	0.0	0.0	0.0
<b>Wind 30 m/s [Tage]</b>	0.0	0.0	0.0	0.0	0.0	0.0	0.0	0.0	0.0	0.0	0.0	0.0	0.0
<b>Sicht &lt; 100 m [Tage]</b>	–	–	–	–	–	–	–	–	–	–	–	–	–
<b>Sicht &lt; 1000 m [Tage]</b>	–	–	–	–	–	–	–	–	–	–	–	–	–



## Klimanormwerte St. Gallen

Normperiode 1991–2020

### Legende:

<b>Klimadiagramm:</b>	Grafische Darstellung von langjährigen Mittelwerten der Monatsmittel–Temperatur, der mittleren monatlichen Maximum– und Minimumtemperatur sowie der monatlichen Niederschlagssumme einer Messstation.
<b>Tabelle:</b>	Langjährige Mittelwerte der Monatsmittel oder Monatssummen verschiedener klimatologischer Messgrössen. Fehlende Werte (keine Messungen oder zu kurze Messperiode) sind mit "–" gekennzeichnet.
<i>Temperatur [°C]</i>	Monatsmittel der Temperatur
<i>Maximumtemp [°C]</i>	Monatsmittel aller täglichen Maximumtemperaturen
<i>Minimumtemp [°C]</i>	Monatsmittel aller täglichen Minimumtemperaturen
<i>Eistage [Tage]</i>	Anzahl Tage mit einer Maximumtemperatur kleiner als 0° Celsius
<i>Frosttage [Tage]</i>	Anzahl Tage mit einer Minimumtemperatur kleiner als 0° Celsius
<i>Sommertage [Tage]</i>	Anzahl Tage mit einer Maximumtemperatur grösser oder gleich 25° Celsius
<i>Hitzetage [Tage]</i>	Anzahl Tage mit einer Maximumtemperatur grösser oder gleich 30° Celsius
<i>Sonne [h]</i>	Absolute Sonnenscheindauer in Stunden
<i>Sonne [%]</i>	Anteil der gemessenen an der maximal möglichen Sonnenscheindauer
Heitere Tage [Tage]	Anzahl Tage mit einer Sonnenscheindauer von mehr als 80%
Trübe Tage [Tage]	Anzahl Tage mit einer Sonnenscheindauer von weniger als 20%
<i>Niederschlag Summe [mm]</i>	Monatliche Niederschlagssumme
<i>Niederschlag X mm [Tage]</i>	Anzahl Tage mit X mm oder mehr Niederschlag
<i>Niederschlag X%–Q [mm]</i>	X%–Quantil der monatlichen Niederschlagssummen (0%: kleinster Wert; 40%: 40%/60% der Werte sind kleiner/grösser als dieser Wert; 100%: grösster Wert) Achtung: Jahreswerte entsprechen nicht der Summe der Monatswerte.
Neuschnee [cm]	Monatssumme des Neuschnees
Neuschnee [Tage]	Anzahl Tage mit 1 cm oder mehr Neuschnee
Schneedecke > X cm [Tage]	Anzahl Tage mit einer Gesamtschneehöhe grösser X cm
Relative Feuchte [%]	Monatsmittel der relativen Luftfeuchtigkeit
<i>Dampfdruck [hPa]</i>	Monatsmittel des Dampfdrucks
<i>Luftdruck Station [hPa]</i>	Monatsmittel des Luftdrucks auf Stationshöhe
<i>Luftdruck red. 850 [m]</i>	Monatsmittel der Geopotentiellen Höhe der 850 hPa–Fläche
<i>Windgeschw. [m/s]</i>	Monatsmittel der Windgeschwindigkeit
Wind X m/s [Tage]	Anzahl Tage mit einer Windgeschwindigkeit (10min–Mittel) grösser oder gleich X m/s
Sicht < X m [Tage]	Anzahl Tage mit einer Sichtweite < X m (mindestens einmal pro Tag). Eine Sichtweite von weniger als 1000 m wird auch als Nebel bezeichnet.

Für kursiv geschriebenen Parameter standen homogene Datenreihen zur Berechnung der Mittelwerte zur Verfügung. Die Auswahl der Parameter orientiert sich an den Richtlinien der Weltorganisation für Meteorologie (WMO–No. 1203). Die angegebenen Werte können aufgrund regelmässiger Qualitätskontrollen und/oder neuer Homogenisierungen ändern. Weitere Informationen zum Schweizer Klima und zur Homogenisierung unter [www.meteoswiss.ch](http://www.meteoswiss.ch).